

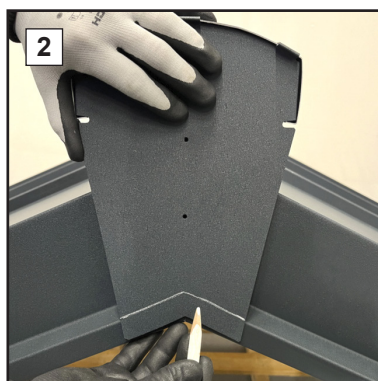


INSTRUKCJA MONTAŻU

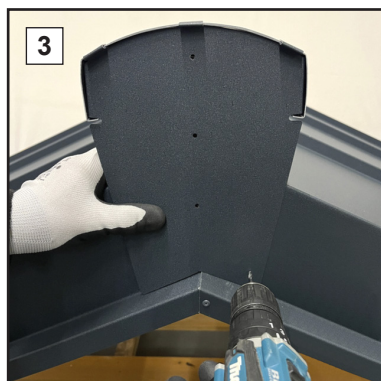
ZAKOŃCZENIE CZOŁOWE GAŚSIORA UNI



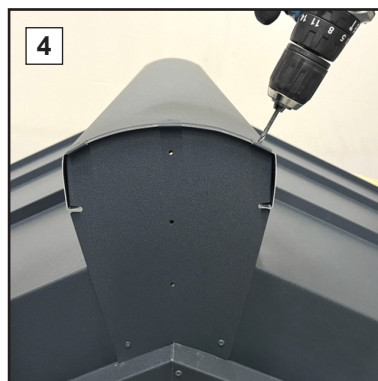
1 Górna pokrywa gaśsiora musi wystawać około 15 mm.



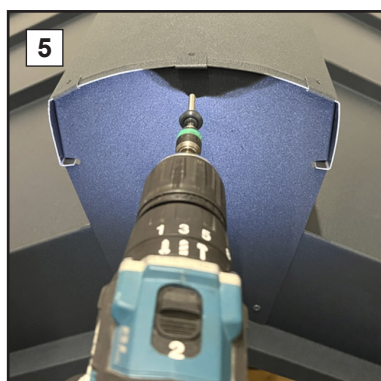
2 Zaznacz miejsce zakładki na dolnej części czoła i odetnij niepotrzebny materiał.



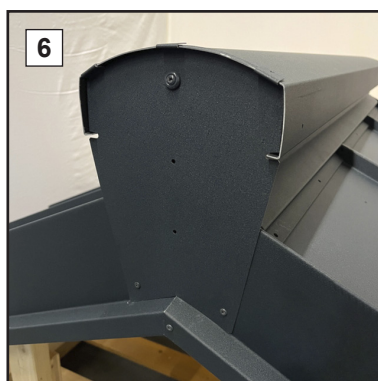
3 Umocuj czoło nitami.



4 Zegnij górne uchwyty i przymocuj je nitami.



5 Zabezpiecz stronę kalenicową za pomocą śruby z uszczelką gumową.



6 Szczegół prawidłowego montażu zakończenia gaśsiora UNI czołowego.