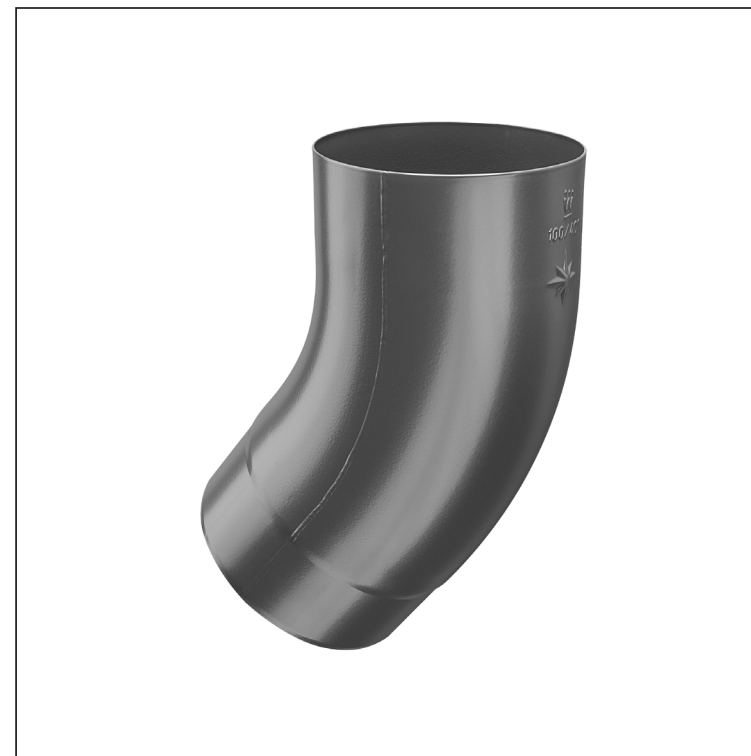


KARTA TECHNICZNA

KOLANO TĘPE 40°

W-WKT



AN Aluminium powlekane – Antracyt – RAL 7016

| Wymiary [mm] | | | | | |
|-------------------|-------|-------|-------|----|----|
| Rozmiar nominalny | Ø A | Ø B | Ø C | D | E |
| 80 | 80,4 | 79 | 76,9 | 28 | 40 |
| 100 | 100,4 | 99,0 | 96,8 | 35 | 50 |
| 120 | 120,3 | 119,0 | 116,7 | 42 | 60 |

| | | | | | | |
|------------|--------|----------------|----------|-----------------------|------------------------|----------------|
| INDEKS | ZMIANA | DATA | PODPIS | KJG QUALITY | Scan code for 3D model | |
| ZN. MAT | | | K.O. | MASA kg | SKALA | |
| WYM. PÓLT. | | | | Norma STN | | NR KL. |
| POM. URZ. | | Ing. Kluska M. | | ZMIAN. | NR POL. | |
| SPRAW. | | | TECHNOL. | | STARY RYS. | NR RYS. |
| NAZWA | | | | Kołano tępe 40° | | Liczba arkuszy |
| | | | | W-WKT | | Arkusz |

Utworzone: 20.04.2026 11:42:07

Zmiany techniczne zastrzeżone