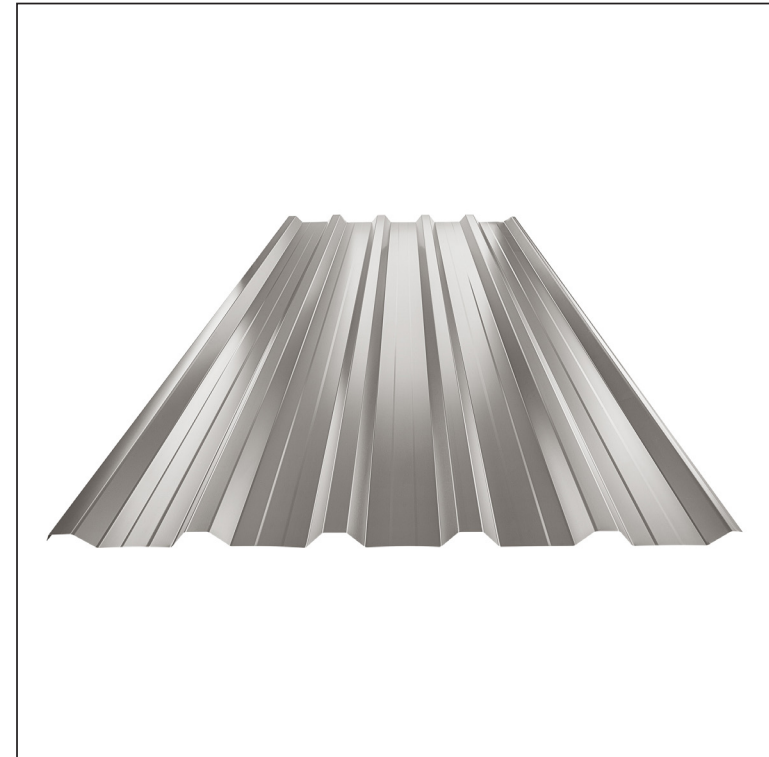
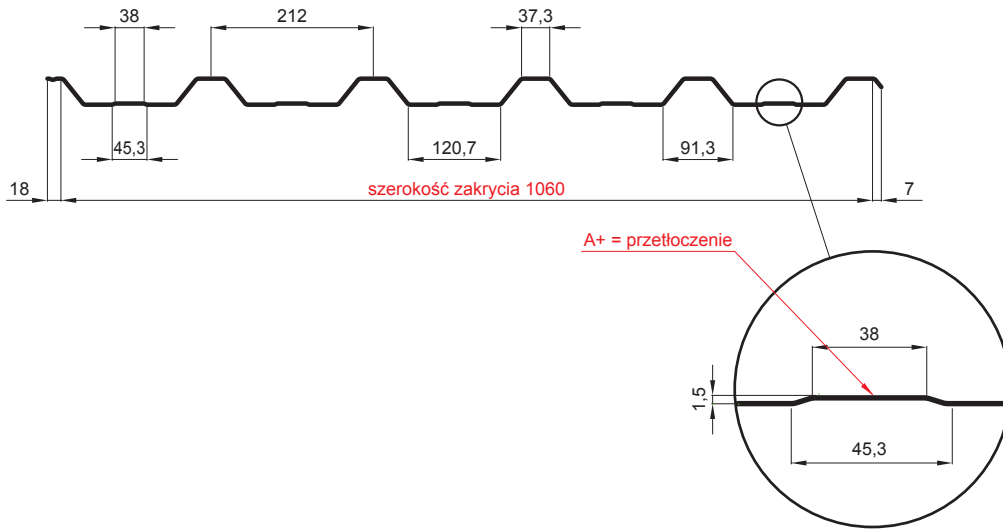


KARTA TECHNICZNA

TRAPEZ DACHOWY Z PRZETŁOCZENIEM TR 35A+

W-TR 35A+



BHT Aluminium powlekane – Srebrny ciemny – RAL 9007

INDEKS	ZMIANA	DATA	PODPIS	KJG QUALITY®	TR35	Scan code for 3D model	QR CODE
ZN. MAT	WYM. PÓŁT.		K.O.	MASA kg	SKALA		
POM. URZ.	SPORZ.		Ing. Kluska M.	Norma STN	NR KL.		
SPRAW.	TECHNOL.		TECHNOL.	ZMIAN.	NR POL.		
NAZWA	STARY RYS.		NR RYS.		ARKUSZ		
Trapez dachowy z przetłoczeniem TR 35A+				Liczba arkuszy	W-TR 35A+		

Utworzone: 22.05.2026 22:48:33

Zmiany techniczne zastrzeżone

Parametry techniczne [v mm]	
Szerokość zakrycia	1060
Szerokość całkowita	1085
Wysokość profilu	34,5
Grubość blachy	0,70
Długość arkusza	max. 8000