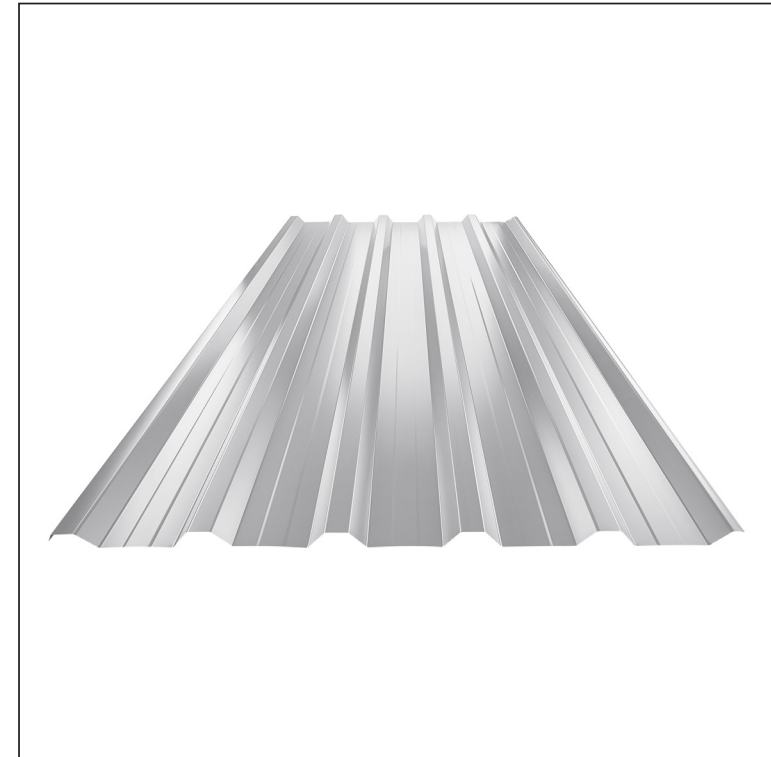
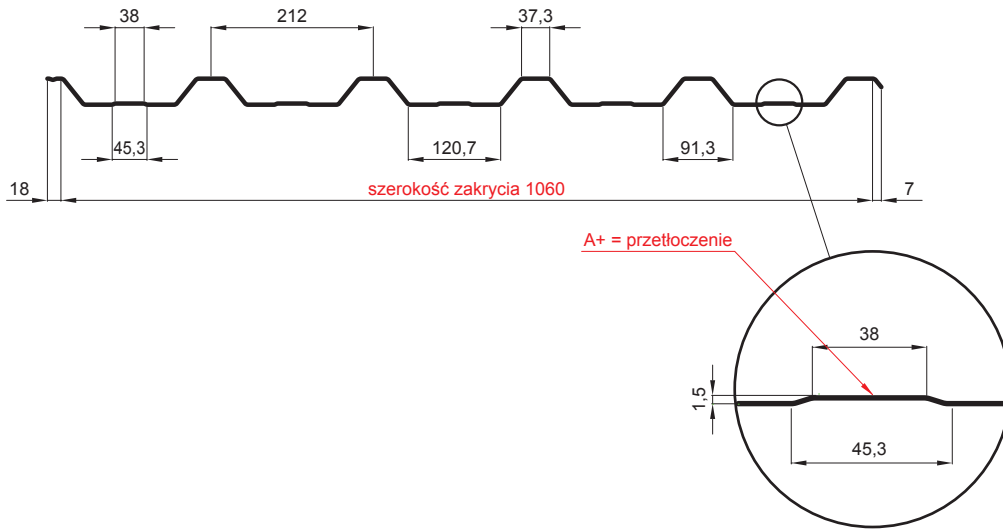


KARTA TECHNICZNA

TRAPEZ DACHOWY Z PRZETŁOCZENIEM TR 35A+

W-TR 35A+



BH Aluminium powlekane – Srebrny – RAL 9006

Parametry techniczne [v mm]	
Szerokość zakrycia	1060
Szerokość całkowita	1085
Wysokość profilu	34,5
Grubość blachy	0,70
Długość arkusza	max. 8000

INDEKS	ZMIANA	DATA	PODPIS	KJG QUALITY®	TR35	Scan code for 3D model	
ZN. MAT		K.O.	MASA kg	SKALA			
WYM. PÓŁT.							
POM. URZ.			Norma STN	NR KL.			
SPORZ.	Ing. Kluska M.		ZMIAN.	NR POL.			
SPRAW.							
TECHNOL.	TECHNOL.		STARY RYS.	NR RYS.			
NAZWA	Trapez dachowy z przetłoczeniem TR 35A+		Liczba arkuszy	W-TR 35A+	Arkusz		

Utworzone: 22.05.2026 22:22:10

Zmiany techniczne zastrzeżone