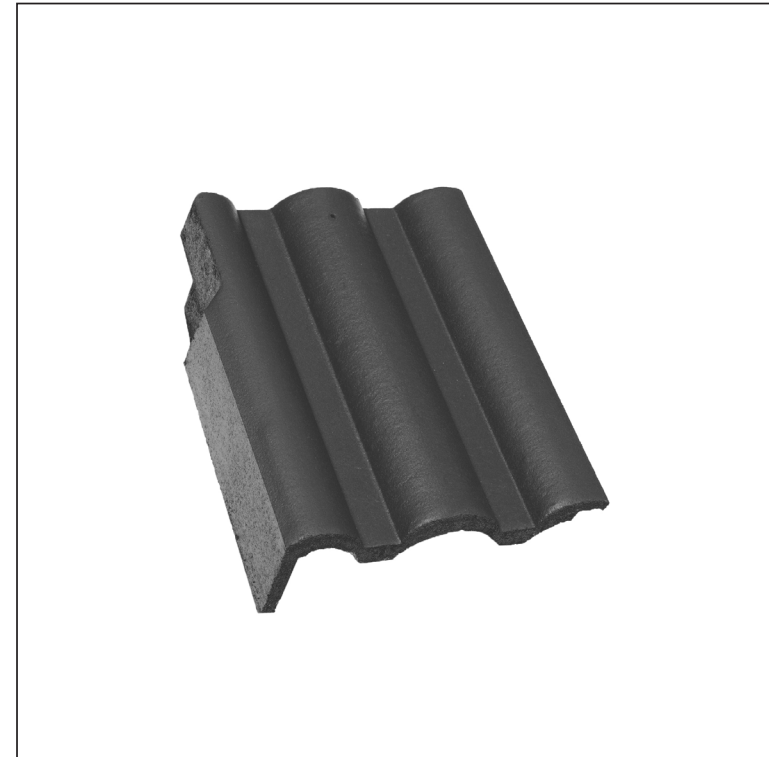
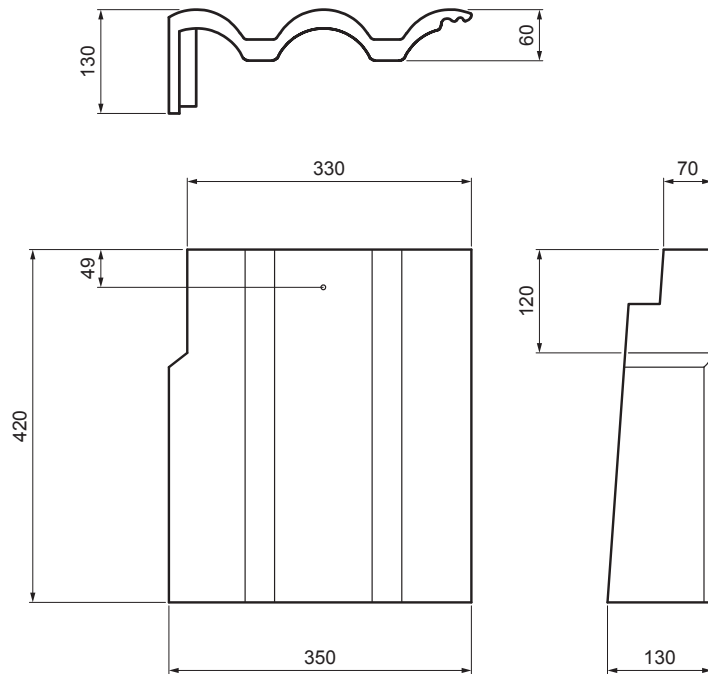


KARTA TECHNICZNA

DACHÓWKA DANUBIA Z LEWĄ KRAWĘDZIĄ

TER-DANE CA SKKRL



TS Kolor : Ciemnoszary
 Obróbka powierzchniowa: INOVA

Parametry techniczne	
Wymiary	350 x 420 mm
Szerokość zakrycia	350 – 420 mm
Zużycie elementu	2,9 – 3,3 szt./mb
Możliwość zastosowania	z rozstawem listew 30,5 – 34 cm
Waga	6,90 kg/szt.
Pakowanie	28 szt.

INDEKS	ZMIANA	DATA	PODPIS	KJG QUALITY®	TERRAN FABRYKA WYTWÓRÓW
ZN. MAT		K.O.	MASA kg	SKALA	
WYM. PÓŁT.					
POM. URZ.			Norma STN	NR KL.	
SPORZ.	Ing. Kluska M.		ZMIAN.	NR POL.	
SPRAW.					
TECHNOL.	TECHNOL.		STARY RYS.	NR RYS.	
NAZWA	Dachówka DANUBIA z lewą krawędzią		Liczba arkuszy	TER-DANI TS SKKRL	Arkusz

Utworzone: 02.06.2026 17:39:36

Zmiany techniczne zastrzeżone