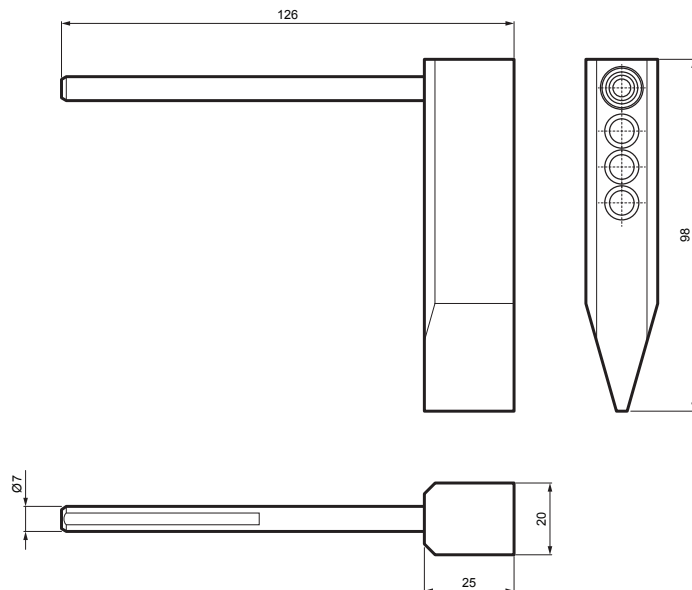


KARTA TECHNICZNA

# MŁOTEK PERKEO CU 350 g

# KNS-PERKE CU KLAD



**OPIS:**

- młotek lutowniczy miedziany **PERKEO** o wadze oznaczony **208/2**
- wykonane z walcowanej na zimno miedzi elektrolitycznej
- długa żywotność dzięki wysoko sprężonej miedzi
- otwory wiertnicze i fazowane krawędzie na spodniej stronie miedzianego młotka zwiększają powierzchnię grzewczą, pozwala to na lepsze rozłożenie serca płomienia palnika i umożliwia szybsze nagrzewanie
- dzięki zastosowaniu jako materiału bazowego miedzi elektrolitycznej walcowanej na zimno, grot lutownicze charakteryzują się wysoką przewodnością cieplną i zdolnością magazynowania
- dzięki temu, że grot nagrzewa się do temperatury roboczej w czasie krótszym niż 45 sekund
- ponadto materiał bazowy zapewnia maksymalną akumulację ciepła, co oznacza również mniejsze zużycie gazu i prądu

**ZASTOSOWANIE:**

**SZCZEGÓŁ:**



**M** Miedź

INDEKS	ZMIANA	DATA	PODPIS	<b>KJG</b> QUALITY®	PERKEO	Scan code for 3D model	
ZN. MAT			K.O.	MASA kg	SKALA		
WYM. PÓLT.							
POM. URZ.			Norma STN		NR KL.		
SPORZ. Ing. Kluska M.			ZMIAN.		NR POL.		
SPRAW.							
TECHNOL.		TECHNOL.	STARY RYS.		NR RYS.		
NAZWA							
Młotek PERKEO CU 350 g				Liczba arkuszy		KNS-PERKE CU KLAD	
						Arkusz	

Utworzone: 21.04.2026 10:47:28

Zmiany techniczne zastrzeżone