

KARTA TECHNICZNA


MŁOTEK STOLARSKI Z MAGNESEM

KNS-KLT SG MONOBLOK

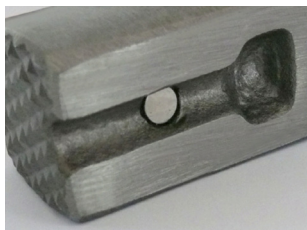
OPIS:


- młotek stolarski z magnesem **MONOBLOK** posiada wycięcie z mocnym magnesem, które utrzymuje gwóźdź
- młotek posiada ściągacz do gwoździ i chropowatą głowicę uderową
- gumowy uchwyt zapewnia wygodne trzymanie



 Stal

ZASTOSOWANIE:



INDEKS	ZMIANA	DATA	PODPIS	KJG QUALITY	TopKraft
ZN. MAT			K.O.	MASA kg	SKALA
WYM. PÓŁT.					
POM. URZ.				Norma STN	NR KL.
SPORZ.	Ing. Kluska M.			ZMIAN.	NR POL.
SPRAW.					
TECHNOL.	TECHNOL.			STARY RYS.	NR RYS.
NAZWA				KNS-KLT SG MONOBLOK	
Młotek stolarski z magnesem				Liczba arkuszy	Arkusz 

Utworzone: 21.04.2026 12:38:48

Zmiany techniczne zastrzeżone