

KARTA TECHNICZNA

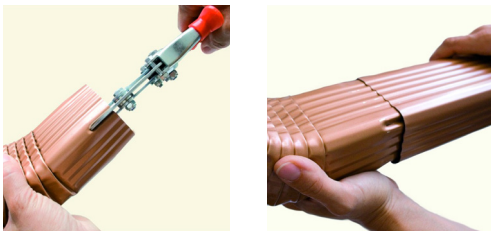
SZCZYPCE DO KARBOWANIA Z 3 ZĘBAMI

KNS-KLSV EDMA 30MM

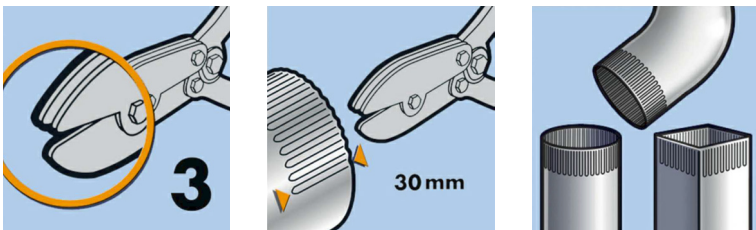
OPIS:

- szczypce do karbowania z trzema zębami do karbowania wszystkich rur spustowych KJG
- maksymalne pofalowanie na długości 30 mm
- karbowanie pozwala na wygodniejsze łączenie rur spustowych




Zastosowanie szczypiec do zmniejszenia rozmiaru rury:



ZASTOSOWANIE:



Stal

INDEKS	ZMIANA	DATA	PODPIS		
ZN. MAT			K.O.	MASA kg	SKALA
WYM. PÓŁT.			Norma STN		NR KL.
POM. URZ.			ZMIAN.		NR POL.
SPORZ. Ing. Kluska M.			STARY RYS.		NR RYS.
TECHNOL.			TECHNOL.	NAZWA	
Szczypce do karbowania z 3 zębami			KNS-KLSV EDMA 30MM		Liczba arkuszy Arkusz 

Utworzone: 21.04.2026 11:07:06

Zmiany techniczne zastrzeżone