

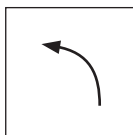
KARTA TECHNICZNA

# NOŻYCE DO BLACHY ŁUKOWE WYGIĘTE OTWOROWE L

## KNS-STUS 267702

**CECHY:**

- specjalne nożyce do blachy
- wersja – lewa
- zakrzywione ostrze umożliwiające cięcie zaokrągleń
- ostrza hartowane indukcyjnie
- twardość: 58-60 HRC



**Lewe nożyce:**

przeznaczony do wycinania lewego zaokrąglenia (łuku od prawej strony do lewej)



Wysokostopowa stal narzędziowa

**ZASTOSOWANIE:**



Parametry techniczne

Model	KNS-STUS 267702
Rozmiar nominalny	250 mm
Masa	440 g
Pakowanie	5 szt

INDEKS	ZMIANA	DATA	PODPIS	<b>KJG</b> QUALITY®	
ZN. MAT		K.O.		MASA kg	SKALA
WYM. PÓŁT.					
POM. URZ.				Norma STN	NR KL.
SPORZ.	Ing. Kluska M.			ZMIAN.	NR POL.
SPRAW.					
TECHNOL.	TECHNOL.			STARY RYS.	NR RYS.
NAZWA	Nożyce do blachy łukowe wygięte otworowe L			Liczba arkuszy	KNS-STUS 267702 Arkusz

Utworzone: 21.04.2026 21:02:46

Zmiany techniczne zastrzeżone