

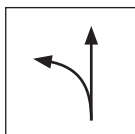
KARTA TECHNICZNA

NOŻYCE DO BLACHY DŹWIGNIOWE UNIWERSALNE L

KNS-STUS 270601

CECHY:

- nożyczki do prostych cięć ciągłych i precyzyjnych cięć po łuku
- mniejszy wysiłek podczas cięcia
- wersja – lewa
- rękojeść pokryta czerwonym tworzywem sztucznym z bezpiecznym uchwytem
- twardość: 60-62 HRC



Lewe nożycy:

przeznaczony do wycinania lewego
zaokrąglenia (łuku od prawej strony do lewej)



SZCZEGÓL: Wersja lewa



Stal specjalna

Parametry techniczne	
Model	KNS-STUS 270601
Rozmiar nominalny	260 mm
Masa	540 g
Pakowanie	5 szt

INDEKS	ZMIANA	DATA	PODPIS		
ZN. MAT		K.O.		MASA kg	SKALA
WYM. PÓŁT.					
POM. URZ.				Norma STN	NR KL.
SPORZ.	Ing. Kluska M.			ZMIAN.	NR POL.
SPRAW.					
TECHNOL.		TECHNOL.		STARY RYS.	NR RYS.
NAZWA	Nożycy do blachy dźwigniowe uniwersalne L			Liczba arkuszy	KNS-STUS 270601

Utworzone: 20.04.2026 22:56:07

Zmiany techniczne zastrzeżone