

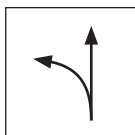
KARTA TECHNICZNA

NOŻYCE UNIWERSALNE TYP IDEAL KOMBI L PVC

KNS-STUS 270511

CECHY:

- kombinowane nożyce do blachy odpowiednie do tworzenia zakrzywionych i długich, nieprzerywanych cięć
- wersja – lewa
- ostrza hartowane indukcyjnie
- twardość: 60-62 HRC
- rękojeść pokryta czerwonym plastikiem



Lewe nożyce:

przeznaczony do wycinania lewego zaokrąglenia (łuku od prawej strony do lewej)

SZCZEGÓL: Wersja lewa



Wysokostopowa stal narzędziowa

INDEKS	ZMIANA	DATA	PODPIS	KJG QUALITY®	
ZN. MAT		K.O.	MASA kg	SKALA	
WYM. PÓŁT.					
POM. URZ.			Norma STN	NR KL.	
SPORZ.	Ing. Kluska M.		ZMIAN.	NR POL.	
SPRAW.					
TECHNOL.	TECHNOL.		STARY RYS.	NR RYS.	
NAZWA	Nożyce uniwersalne typ ideal KOMBI L PVC		Liczba arkuszy	KNS-STUS 270511	Arkusz

Utworzone: 22.04.2026 14:13:24

Zmiany techniczne zastrzeżone

Parametry techniczne	
Model	KNS-STUS 270511
Rozmiar nominalny	280 mm
Masa	600 g
Pakowanie	5 szt