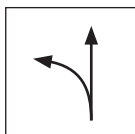


KARTA TECHNICZNA

# NOŻYCE UNIWERSALNE TYP IDEAL KOMBI L KNS-STUS 270501

**CECHY:**

- kombinowane nożyce do blachy odpowiednie do tworzenia zakrzywionych i długich, nieprzerywanych cięć
- wersja – lewa
- ostrza hartowane indukcyjnie
- twardość: 60-62 HRC
- czerwona, lakierowana rękojeść



**Lewe nożyce:**

przeznaczony do wycinania lewego zaokrąglenia (łuku od prawej strony do lewej)



**SZCZEGÓL:** Wersja lewa



Wysokostopowa stal narzędziowa

Parametry techniczne	
Model	KNS-STUS 270501
Rozmiar nominalny	280 mm
Masa	600 g
Pakowanie	5 szt

INDEKS	ZMIANA	DATA	PODPIS	<b>KJG</b> QUALITY	
ZN. MAT		K.O.		MASA kg	SKALA
WYM. PÓŁT.					
POM. URZ.				Norma STN	NR KL.
SPORZ.	Ing. Kluska M.			ZMIAN.	NR POL.
SPRAW.					
TECHNOL.		TECHNOL.		STARY RYS.	NR RYS.
NAZWA	Nożyce uniwersalne typ ideal KOMBI L			Liczba arkuszy	KNS-STUS 270501 Arkusz

Utworzone: 20.04.2026 05:43:58

Zmiany techniczne zastrzeżone