

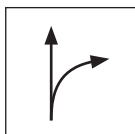
KARTA TECHNICZNA

# NOŻYCE UNIWERSALNE TYP IDEAL KOMBI P PVC

## KNS-STUS 270011

### CECHY:

- kombinowane nożyce do blachy odpowiednie do tworzenia zakrzywionych i długich, nieprzerywanych cięć
- wersja – prawa
- ostrza hartowane indukcyjnie
- twardość: 60-62 HRC
- rękojeść pokryta czerwonym plastikiem



### PRAWY NOŻYCE:

przeznaczony do wycinania prawego zaokrąglenia (łuku od lewej strony do prawej)

**SZCZEGÓŁ:** Wersja – prawa



Wysokostopowa stal narzędziowa

Parametry techniczne	
Model	KNS-STUS 270011
Rozmiar nominalny	280 mm
Masa	600 g
Pakowanie	5 szt

INDEKS	ZMIANA	DATA	PODPIS		
ZN. MAT		K.O.	MASA kg	SKALA	
WYM. PÓŁT.					
POM. URZ.			Norma STN	NR KL.	
SPORZ.	Ing. Kluska M.		ZMIAN.	NR POL.	
SPRAW.					
TECHNOL.	TECHNOL.		STARY RYS.	NR RYS.	
NAZWA	Nożyce uniwersalne typ ideal KOMBI L PVC		Liczba arkuszy	KNS-STUS 270011	

Utworzone: 22.04.2026 11:03:17

Zmiany techniczne zastrzeżone