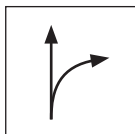


KARTA TECHNICZNA

# NOŻYCE UNIWERSALNE TYP IDEAL KOMBI P KNS-STUS 270001

**CECHY:**

- kombinowane nożyce do blachy odpowiednie do tworzenia zakrzywionych i długich, nieprzerywanych cięć
- wersja – prawa
- ostrza hartowane indukcyjnie
- twardość: 60-62 HRC
- czerwona, lakierowana rękojeść




**PRAWY NOŻYCE:**




przeznaczony do wycinania prawego zaokrąglenia (łuku od lewej strony do prawej)

**SZCZEGÓŁ:** Wersja – prawa



 Wysokostopowa stal narzędziowa

Parametry techniczne	
Model	KNS-STUS 270001
Rozmiar nominalny	280 mm
Masa	600 g
 Pakowanie	5 szt

INDEKS	ZMIANA	DATA	PODPIS		
ZN. MAT		K.O.	MASA kg	SKALA	
WYM. PÓŁT.					
POM. URZ.			Norma STN	NR KL.	
SPORZ.	Ing. Kluska M.		ZMIAN.	NR POL.	
SPRAW.					
TECHNOL.	TECHNOL.		STARY RYS.	NR RYS.	
NAZWA	Nożyce uniwersalne typ ideal KOMBI P		Liczba arkuszy	KNS-STUS 270001	Arkusz 

Utworzone: 21.04.2026 18:34:37

Zmiany techniczne zastrzeżone