

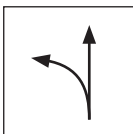
KARTA TECHNICZNA

NOŻYCE DO BLACHY OTWOROWE PROSTE L

KNS-STUS 267601
KNS-STUS 267602

CECHY:

- specjalne nożyce do blachy dekarские do cięć prostych i zakrzywionych
- wersja – lewa
- ostrza hartowane indukcyjnie
- twardość: 60-62 HRC



Lewe nożyce:

przeznaczony do wycinania lewego
zaokrąglenia (łuku od prawej strony do lewej)

SZCZEGÓL: Wersja lewa



Stal węglowa C60

Parametry techniczne		
Model	KNS-STUS 267601	KNS-STUS 267602
Rozmiar nominalny	250 mm	300 mm
Masa	420 g	560 g
Pakowanie	5 szt	5 szt

INDEKS	ZMIANA	DATA	PODPIS	KJG QUALITY®	
ZN. MAT		K.O.	MASA kg	SKALA	
WYM. PÓŁT.					
POM. URZ.			Norma STN	NR KL.	
SPORZ.	Ing. Kluska M.		ZMIAN.	NR POL.	
SPRAW.					
TECHNOL.	TECHNOL.		STARY RYS.	NR RYS.	
NAZWA	Nożyce do blachy otworowe pro ste L			KNS-STUS 267601 KNS-STUS 267602	
			Liczba arkuszy	Arkusz	

Utworzone: 20.04.2026 00:11:08

Zmiany techniczne zastrzeżone