

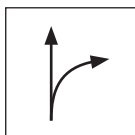
KARTA TECHNICZNA

NOŻYCE DO BLACHY OTWOROWE PROSTE P

KNS-STUS 267501 KNS-STUS 267502

CECHY:

- specjalne nożyce do blachy dekarские do cięć prostych i zakrzywionych
- wersja – prawa
- ostrza hartowane indukcyjnie
- twardość: 60-62 HRC



PRAWE NOŻYCE:

przeznaczony do wycinania prawego
zaokrąglenia (łuku od lewej strony do prawej)

SZCZEGÓŁ: Wersja – prawa



Stal węglowa C60

Parametry techniczne		
Model	KNS-STUS 267501	KNS-STUS 267502
Rozmiar nominalny	250 mm	300 mm
Masa	420 g	560 g
Pakowanie	5 szt	5 szt

INDEKS	ZMIANA	DATA	PODPIS	KJG QUALITY	
ZN. MAT		K.O.	MASA kg	SKALA	
WYM. PÓLT.			Norma STN	NR KL.	
POM. URZ.	Ing. Kluska M.		ZMIAN.	NR POL.	
SPRAW.			STARY RYS.	NR RYS.	
TECHNOL.	TECHNOL.		NAZWA	KNS-STUS 267501 KNS-STUS 267502	
Nożyce do blachy otworowe proste P			Liczba arkuszy	Arkusz	

Utworzone: 20.04.2026 00:06:09

Zmiany techniczne zastrzeżone