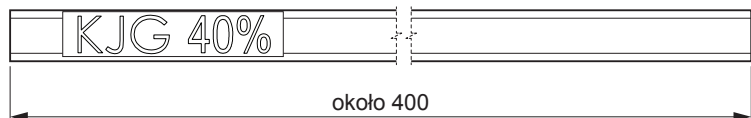


KARTA TECHNICZNA




CYNA DO LUTOWANIA

SCH-LC



Cyna – stop

Parametry techniczne	
Rozmiar	9x9x9x400 mm
Zastosowanie	lutowanie ręczne rynien i pokryć dachowych miedzianych i ocynkowanych
Zawartość cyny	40%
Stop	Sn40Pb60
Masa	200 g/szt

INDEKS	ZMIANA	DATA	PODPIS	  
ZN. MAT				
WYM. PÓŁT.				MASA kg
POM. URZ.				SKALA
SPORZ.	Ing. Kluska M.			Norma STN
SPRAW.				NR KL.
TECHNOL.				ZMIAN.
NAZWA				NR POL.
				STARY RYS.
				NR RYS.
				NAZWA
				Cyna do lutowania
				Liczba arkuszy
				SKALA
				SCH-LC
				Arkusz

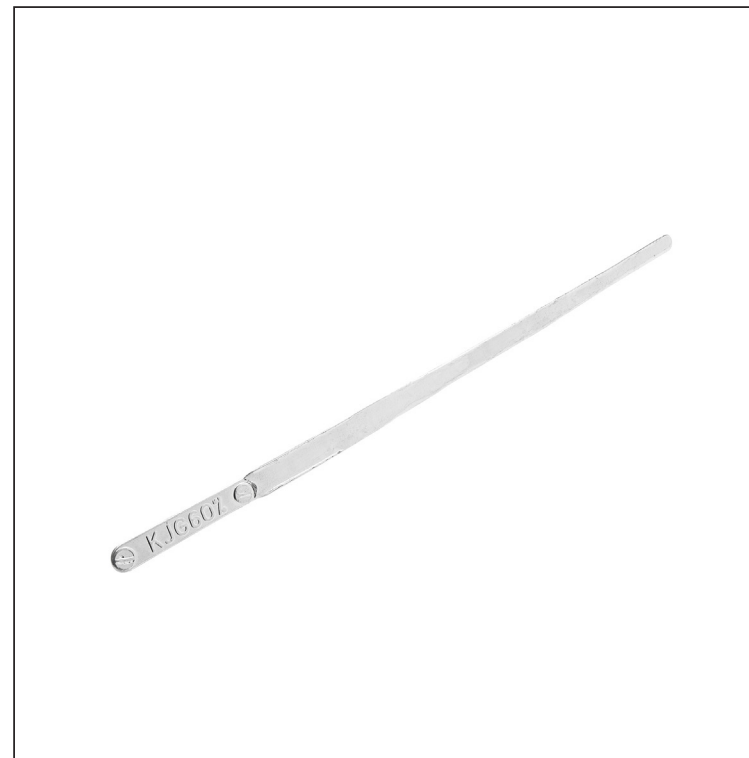
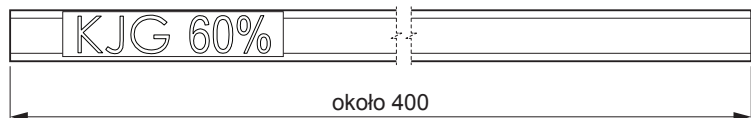
Utworzone: 19.04.2026 16:32:02

Zmiany techniczne zastrzeżone

KARTA TECHNICZNA




CYNA DO LUTOWANIA

SCH-LC



Cyna – stop

Parametry techniczne	
Rozmiar	9x9x9x400 mm
Zastosowanie	lutowanie ręczne rynien i pokryć dachowych miedzianych i ocynkowanych
Zawartość cyny	60%
Stop	Sn60Pb40
Masa	200 g/szt

INDEKS	ZMIANA	DATA	PODPIS	  
ZN. MAT				
WYM. PÓŁT.				MASA kg
POM. URZ.				SKALA
SPORZ.	Ing. Kluska M.			Norma STN
SPRAW.				NR KL.
TECHNOL.				ZMIAN.
NAZWA				NR POL.
				STARY RYS.
				NR RYS.
				NAZWA
				Cyna do lutowania
				Liczba arkuszy
				SKALA
				SCH-LC
				Arkusz

Utworzone: 19.04.2026 16:32:02

Zmiany techniczne zastrzeżone