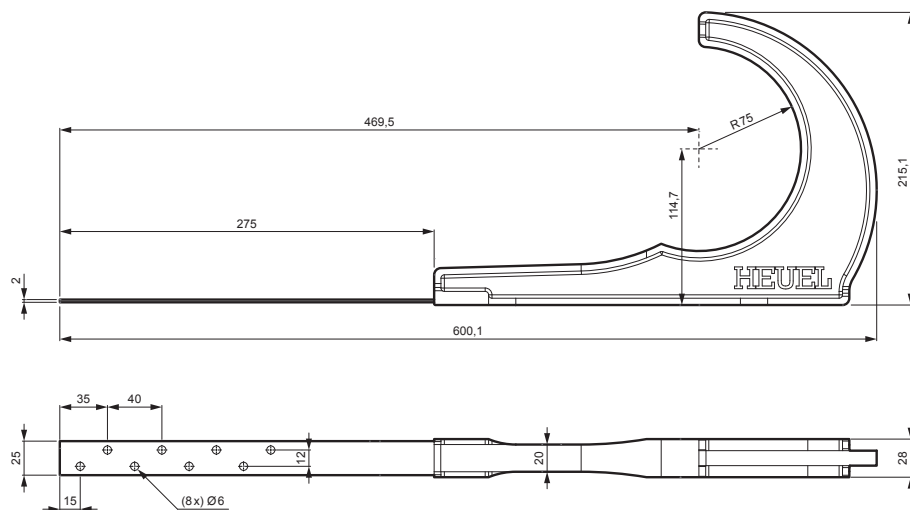


KARTA TECHNICZNA

# UCHWYT BALA DREWNIANEGO PROSTY

# ZS-HEU PSZ DRBR

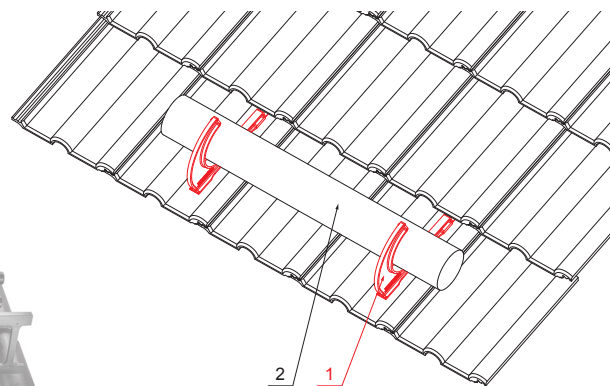
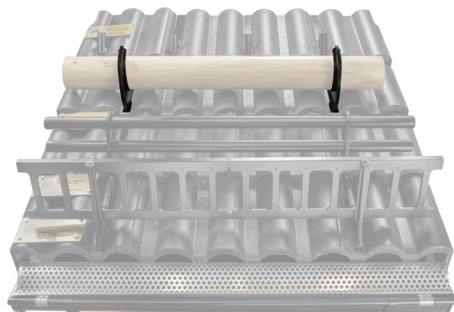


**OPAKOWANIE:**

- śruba nierdzewna  $\varnothing 5 \times 40$  – 5 szt

**SZCZEGÓŁ:**

1. uchwyt bala drewnianego prosty
2. kłoda



**MH** Kolor : O cynkowana stal powlekana – Ceglasty – RAL 8004  
Materiał: Aluminium – Natur

INDEKS	ZMIANA	DATA	PODPIS		
ZN. MAT			K.O.	MASA kg	SKALA
WYM. PÓLT.					
POM. URZ.			Norma STN		NR KL.
SPORZ.	Ing. Kluska M.			ZMIAN.	NR POL.
SPRAW.					
TECHNOL.	TECHNOL.			STARY RYS.	NR RYS.
NAZWA	Uchwyt bala drewnianego prosty			ZS-HEU PSZ DRBR	
				Liczba arkuszy	Arkusz

Utworzone: 20.04.2026 22:55:57

Zmiany techniczne zastrzeżone