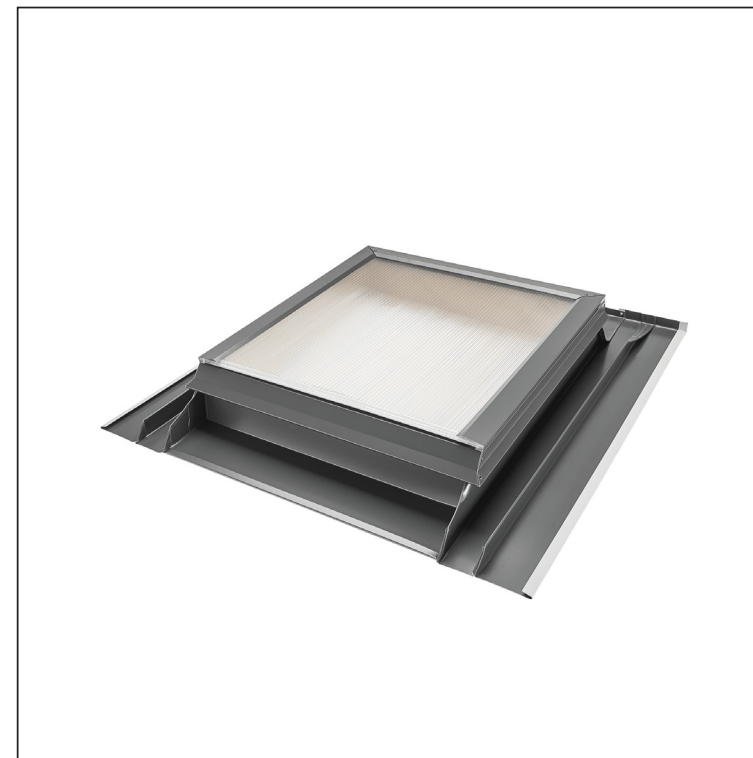


KARTA TECHNICZNA

WYŁAZ DACHOWY STANDARD

SD-SO STA



Przykład zastosowania:






ZASTOSOWANIE:

- gładkie pokrycia dachowe

W PAKIECIE:

- spinka (4 szt)
- gwóźdź (4 szt)

AN Ocynkowana stal powlekana – Antracyt – RAL 7016

INDEKS	ZMIANA	DATA	PODPIS	 	
ZN. MAT			K.O.	MASA kg	SKALA
WYM. PÓŁT.					
POM. URZ.			Norma STN		NR KL.
SPORZ.	Ing. Kluska M.	ZMIAN.		NR POL.	
SPRAW.					
TECHNOL.		TECHNOL.	STARY RYS.		NR RYS.
NAZWA			SD-SO STA		
Wyłaz dachowy STANDARD			Liczba arkuszy		Arkusze 

Utworzone: 20.04.2026 11:56:58

Zmiany techniczne zastrzeżone

Wymiary [mm]		
Rozmiar nominalny	A	B
50 x 60	500	750
60 x 60	600	850