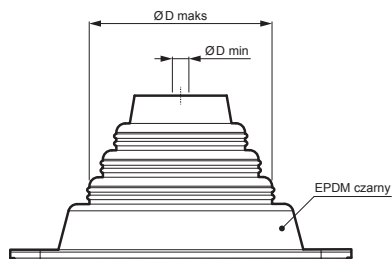


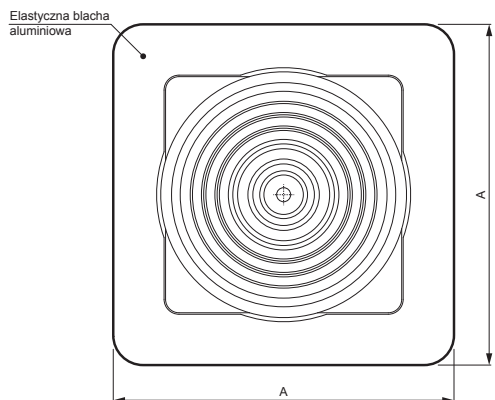
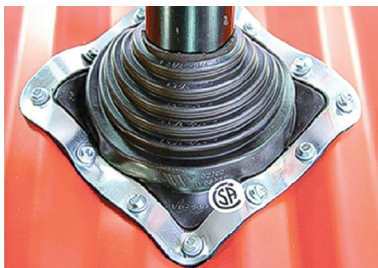
KARTA TECHNICZNA

KOŁNIERZ DO DACHÓW/RUR MASTER FLASH SD-MANZETA MF

PRZYCIĄC KOŁNIERZ NA WYMAGANĄ ŚREDNICĘ RURY



Przykład zastosowania:



ZAWARTOŚĆ PACZKI:
 - kołnierz
 - wkręt farmerski
 - silikon bezbarwny
 - instrukcje



IC EPDM – Czarny – RAL 9005

Wymiary [mm]				
Rozmiar nominalny	Wymiar przejścia ØD min – ØD maks	Wymiar podstawy A	Wkręt farmerski / Ilość szt	Silikon
MF1	Ø6 – Ø70	114 x 114	Ø4,8 x 25 / 8	40 ml
MF2	Ø22 – Ø101	152 x 152	Ø4,8 x 28 / 12	40 ml
MF3	Ø6 – Ø146	203 x 203	Ø4,8 x 28 / 16	40 ml
MF4	Ø70 – Ø177	254 x 254	Ø4,8 x 28 / 16	40 ml
MF5	Ø101 – Ø209	280 x 280	Ø4,8 x 28 / 20	80 ml
MF6	Ø121 – Ø254	305 x 305	Ø4,8 x 28 / 20	80 ml
MF7	Ø140 – Ø292	356 x 356	Ø4,8 x 35 / 24	80 ml
MF8	Ø171 – Ø343	432 x 432	Ø4,8 x 35 / 28	80 ml + 40 ml
MF9	Ø241 – Ø520	635 x 635	Ø4,8 x 28 / 44	80 ml + 40 ml

INDEKS ZMIANA	DATA	PODPIS	KJG QUALITY	Scan code for 3D model	QR
POM. URZ.			Norma STN	NR KL.	
SPORZ. Ing. Kluska M.			ZMIAN.	NR POL.	
SPRAW.			STARY RYS.		NR RYS.
TECHNOL.			TECHNOL.	NR RYS.	
NAZWA			Kołnierz do dachów/rur MASTER FLASH		Liczba arkuszy
			SD-MANZETA MF		Arkusz

Utworzone: 19.04.2026 18:35:10

Zmiany techniczne zastrzeżone