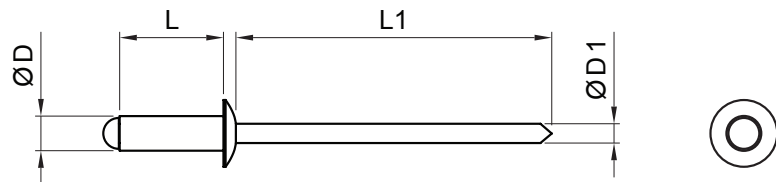


# KARTA TECHNICZNA NIT ZRYWALNY

# SM-HNO



**MZ** Aluminium powlekane – Zielony mech – RAL 6005

Wymiary [mm]				
Rozmiar nominalny	Ø D	Ø D1	L	L1
4,0 x 8	4,0	2,2	8	30
4,0 x 10	4,0	2,2	10	30

INDEKS	ZMIANA	DATA	PODPIS	<b>KJG</b> QUALITY®	Scan code for 3D model
ZN. MAT	WYM. PÓŁT.	POM. URZ.	SPORZ.		
K.O.			MASA kg	SKALA	
Ing. Kluska M.			Norma STN	NR KL.	
TECHNOL.			ZMIAN.	NR POL.	
NAZWA			STARY RYS.	NR RYS.	
Nit zrywalny			Liczba arkuszy	SM-HNO	Arkusz

Utworzone: 20.04.2026 09:51:19

Zmiany techniczne zastrzeżone