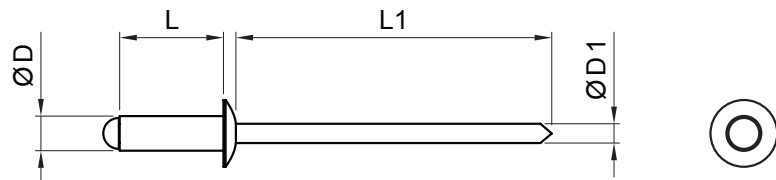


KARTA TECHNICZNA NIT ZRYWALNY

SM-HNO



OC Aluminium powlekane – Czerwony – RAL 3009

Wymiary [mm]				
Rozmiar nominalny	Ø D	Ø D1	L	L1
4,0 x 8	4,0	2,2	8	30
4,0 x 10	4,0	2,2	10	30

INDEKS	ZMIANA	DATA	PODPIS								
ZN. MAT	WYM. PÓŁT.	POM. URZ.	SPORZ.			SPRAW.	TECHNOL.	TECHNOL.	NAZWA	K.O.	MASA kg
Ing. Kluska M.		Norma STN		ZMIAN.		STARY RYS.		NR KL.		NR POL.	
Liczba arkuszy		SM-HNO		Arkusz							

Utworzone: 03.06.2026 22:15:38

Zmiany techniczne zastrzeżone