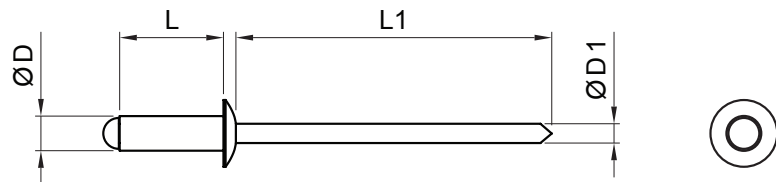





KARTA TECHNICZNA NIT ZRYWALNY

SM-HNO



BH Aluminium powlekane – Srebrny – RAL 9006

Wymiary [mm]				
Rozmiar nominalny	Ø D	Ø D1	L	L1
4,0 x 8	4,0	2,2	8	30
4,0 x 10	4,0	2,2	10	30

INDEKS	ZMIANA	DATA	PODPIS	  
ZN. MAT	K.O.		MASA kg	
WYM. PÓŁT.			Norma STN	NR KL.
POM. URZ.			ZMIAN.	NR POL.
SPRAW.	Ing. Kluska M.		STARY RYS.	NR RYS.
TECHNOL.	TECHNOL.		Liczba arkuszy	SM-HNO
NAZWA	Nit zrywalny			Arkusz

Utworzone: 21.04.2026 17:11:07

Zmiany techniczne zastrzeżone