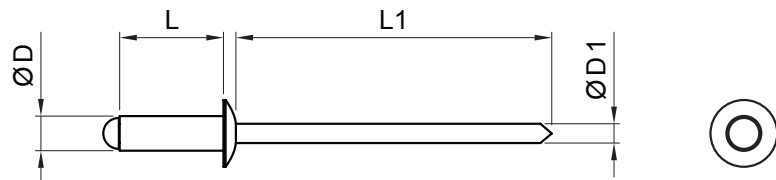






KARTA TECHNICZNA NIT ZRYWALNY

SM-HNO



TM Aluminium powlekane – Testa di Moro – RAL 8028

Wymiary [mm]				
Rozmiar nominalny	Ø D	Ø D1	L	L1
4,0 x 8	4,0	2,2	8	30
4,0 x 10	4,0	2,2	10	30

INDEKS	ZMIANA	DATA	PODPIS	  
ZN. MAT				
WYM. PÓŁT.		K.O.	MASA kg	SKALA
POM. URZ.			Norma STN	NR KL.
SPORZ.	Ing. Kluska M.		ZMIAN.	NR POL.
SPRAW.				
TECHNOL.	TECHNOL.		STARY RYS.	NR RYS.
NAZWA	Nit zrywalny		Liczba arkuszy	SM-HNO
				Arkusze 

Utworzone: 20.04.2026 10:18:30

Zmiany techniczne zastrzeżone