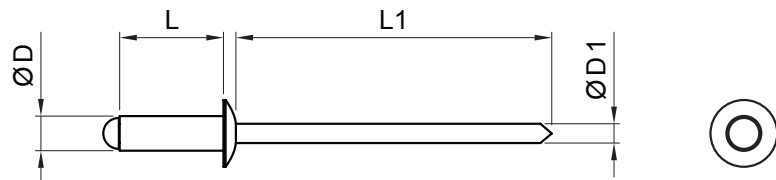


KARTA TECHNICZNA NIT ZRYWALNY

SM-HNO



AN Aluminium powlekane – Antracyt – RAL 7016

Wymiary [mm]				
Rozmiar nominalny	Ø D	Ø D1	L	L1
4,0 x 8	4,0	2,2	8	30
4,0 x 10	4,0	2,2	10	30

INDEKS	ZMIANA	DATA	PODPIS								
ZN. MAT	WYM. PÓLT.	POM. URZ.	SPORZ.			SPRAW.	TECHNOL.	TECHNOL.	NAZWA	STARY RYS.	NR RYS.
			K.O.	MASA kg	SKALA						
				Norma STN	NR KL.						
Ing. Kluska M.				ZMIAN.	NR POL.						
				STARY RYS.	NR RYS.						
Nit zrywalny				Liczba arkuszy	SM-HNO						
					Arkusz						

Utworzone: 21.04.2026 00:55:10

Zmiany techniczne zastrzeżone