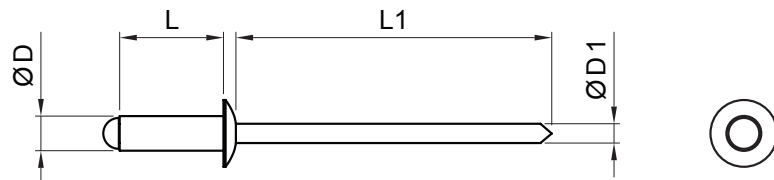


KARTA TECHNICZNA NIT ZRYWALNY

SM-NO



B Ocynkowana stal powlekana – Biały – RAL 9010

Wymiary [mm]				
Rozmiar nominalny	Ø D	Ø D 1	L	L 1
3,2 x 6	3,2	1,9	6	29
3,2 x 8	3,2	1,9	8	29
3,2 x 10	3,2	1,9	10	29
4,0 x 6	4,0	2,4	6	30
4,0 x 8	4,0	2,4	8	30
4,0 x 10	4,0	2,4	10	30
4,0 x 12	4,0	2,4	12	30

INDEKS	ZMIANA	DATA	PODPIS	  	
ZN. MAT	WYM. PÓŁT.	SPORZ.	SPRAW.		
WYM. PÓŁT.			K.O.	MASA kg	SKALA
POM. URZ.			Norma STN		NR KL.
SPORZ. Ing. Kluska M.			ZMIAN.		NR POL.
TECHNOL.			TECHNOL.	STARY RYS.	NR RYS.
NAZWA				Liczba arkuszy	
Nit zrywalny				SM-NO	
				Arkusz 	

Utworzone: 20.04.2026 14:36:11

Zmiany techniczne zastrzeżone