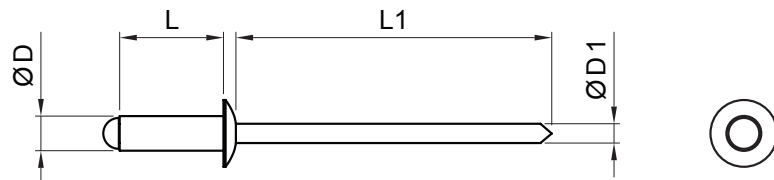


# KARTA TECHNICZNA NIT ZRYWALNY

# SM-NO



**BHT** Ocynkowana stal powlekana – Srebrny ciemny – RAL 9007

Wymiary [mm]				
Rozmiar nominalny	Ø D	Ø D 1	L	L 1
3,2 x 6	3,2	1,9	6	29
3,2 x 8	3,2	1,9	8	29
3,2 x 10	3,2	1,9	10	29
4,0 x 6	4,0	2,4	6	30
4,0 x 8	4,0	2,4	8	30
4,0 x 10	4,0	2,4	10	30
4,0 x 12	4,0	2,4	12	30

INDEKS	ZMIANA	DATA	PODPIS	<b>KJG</b> QUALITY®	Scan code for 3D model		
ZN. MAT	WYM. PÓLT.	SPORZ.	ING. KLUSKA M.			K.O.	MASA kg
POM. URZ.	SPRAW.	TECHNOL.	TECHNOL.	STARY RYS.	NR KL.	NR POL.	NR RYS.
NAZWA Nit zrywalny				Liczba arkuszy	SM-NO	Arkusz	

Utworzone: 07.06.2026 20:32:34

Zmiany techniczne zastrzeżone