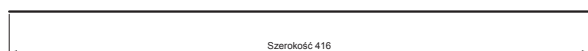
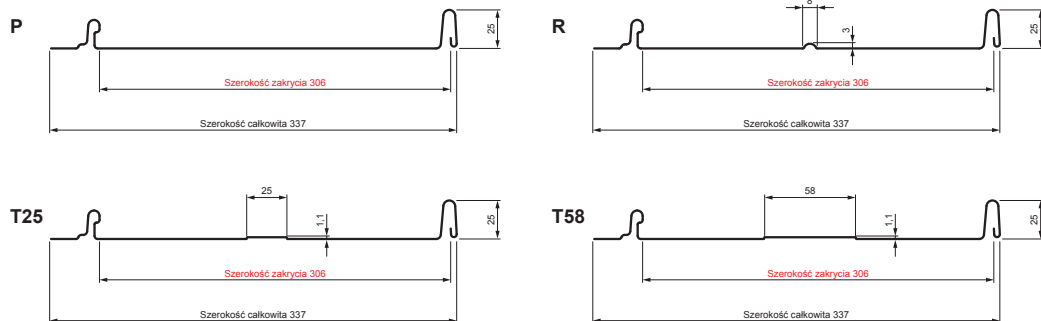


KARTA TECHNICZNA

# PANEL DACHOWY CLICK 306 P, R, T25, T58

# CLICK-306 L25

## Variant 306



**TMM** Ocynkowana stal powlekana MATT – Testa di Moro MATT – RAL 8028

Parametry techniczne [mm]	
Szerokość zakrycia	306
Szerokość całkowita	337
Szerokość	416
Wysokość profilu	25
Grubość blachy	0,50
Długość arkusza	min. 800 – max. 8000

INDEKS	ZMIANA	DATA	PODPIS	<b>KJG</b> QUALITY®	Scan code for 3D model
ZN. MAT					
WYM. PÓŁT.		K.O.	MASA kg	SKALA	
POM. URZ.			Norma STN	NR KL.	
SPORZ.	Ing. Kluska M.		ZMIAN.	NR POL.	
SPRAW.					
TECHNOL.	TECHNOL.		STARY RYS.	NR RYS.	
NAZWA	Panel dachowy CLICK 306 P, R, T25, T58		Liczba arkuszy	CLICK-306 L25	Arkusz

Utworzone: 22.04.2026 05:57:57

Zmiany techniczne zastrzeżone