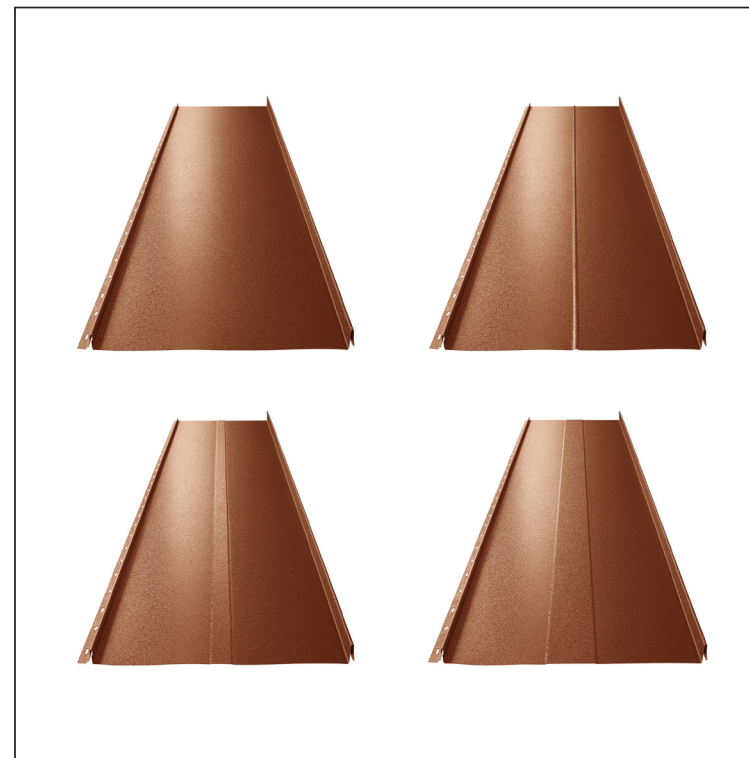
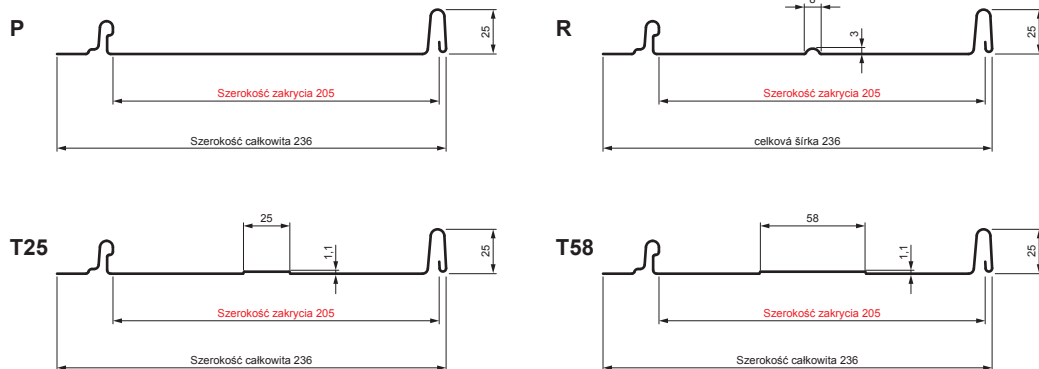


KARTA TECHNICZNA

PANEL DACHOWY CLICK 205 P, R, T25, T58

CLICK-205 L25

Variant 205



MHM Ocynkowana stal powlekana MATT – Ceglasty MATT – RAL 8004

Parametry techniczne [mm]	
Szerokość zakrycia	205
Szerokość całkowita	236
Szerokość	312
Wysokość profilu	25
Grubość blachy	0,50
Długość arkusza	min. 800 – max. 8000

INDEKS	ZMIANA	DATA	PODPIS	KJG QUALITY®	Scan code for 3D model
ZN. MAT					
WYM. PÓŁT.		K.O.	MASA kg	SKALA	
POM. URZ.			Norma STN	NR KL.	
SPORZ.	Ing. Kluska M.		ZMIAN.	NR POL.	
SPRAW.					
TECHNOL.	TECHNOL.		STARY RYS.	NR RYS.	
NAZWA	Panel dachowy CLICK 205 P, R, T25, T58		Liczba arkuszy	CLICK-205 L25	Arkusz

Utworzone: 19.04.2026 23:02:22

Zmiany techniczne zastrzeżone