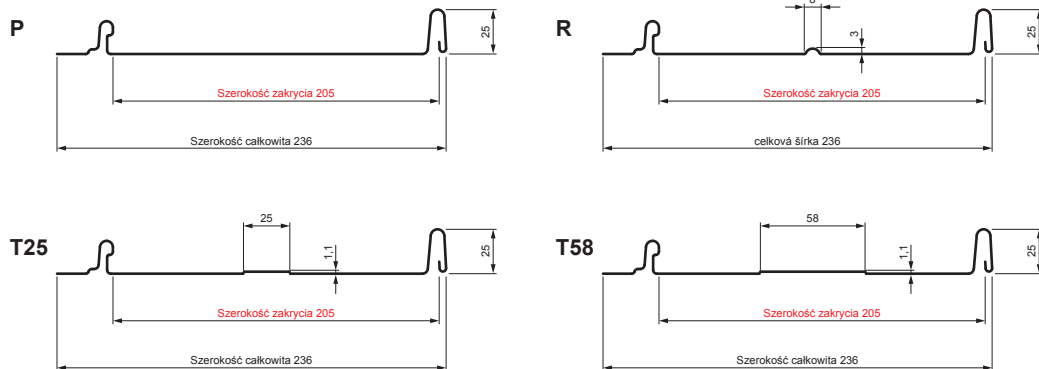


KARTA TECHNICZNA

PANEL DACHOWY CLICK 205 P, R, T25, T58

CLICK-205 L25

Variant 205



TMM Ocynkowana stal powlekana MATT – Testa di Moro MATT – RAL 8028

Parametry techniczne [mm]	
Szerokość zakrycia	205
Szerokość całkowita	236
Szerokość	312
Wysokość profilu	25
Grubość blachy	0,50
Długość arkusza	min. 800 – max. 8000

INDEKS	ZMIANA	DATA	PODPIS	KJG QUALITY®	Scan code for 3D model	
ZN. MAT		K.O.	MASA kg	SKALA		
WYM. PÓŁT.						
POM. URZ.			Norma STN	NR KL.		
SPORZ.	Ing. Kluska M.		ZMIAN.	NR POL.		
SPRAW.						
TECHNOL.	TECHNOL.		STARY RYS.	NR RYS.		
NAZWA	Panel dachowy CLICK 205 P, R, T25, T58		Liczba arkuszy	CLICK-205 L25	Arkusz	

Utworzone: 22.04.2026 12:55:07

Zmiany techniczne zastrzeżone