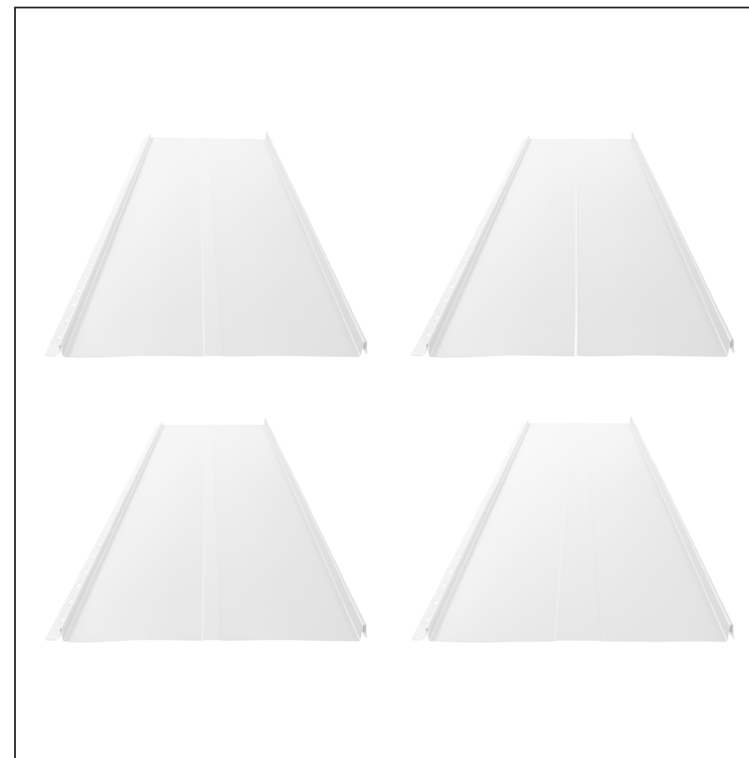
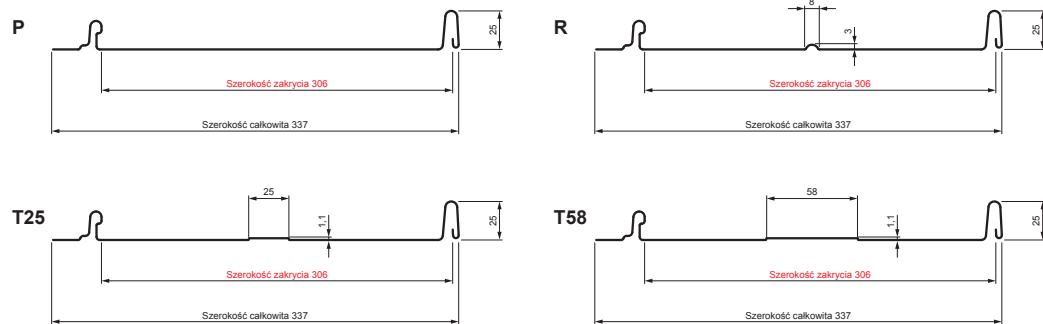


KARTA TECHNICZNA

# PANEL DACHOWY CLICK 306 P, R, T25, T58

# CLICK-306 L25

## Variant 306



**B** O cynkowana stal powlekana – Biały – RAL 9010

Parametry techniczne [mm]	
Szerokość zakrycia	306
Szerokość całkowita	337
Szerokość	416
Wysokość profilu	25
Grubość blachy	0,50
Długość arkusza	min. 800 – max. 8000

INDEKS	ZMIANA	DATA	PODPIS		
ZN. MAT	WYM. PÓŁT.	K.O.	MASA kg		
POM. URZ.	SPORZ.	Ing. Kluska M.	ZMIAN.	Norma STN	NR KL.
SPRAW.	TECHNOL.	TECHNOL.	STARY RYS.	NR RYS.	
NAZWA	Panel dachowy CLICK 306 P, R, T25, T58			Liczba arkuszy	CLICK-306 L25
				Arkusze	

Utworzone: 05.06.2026 19:38:53

Zmiany techniczne zastrzeżone