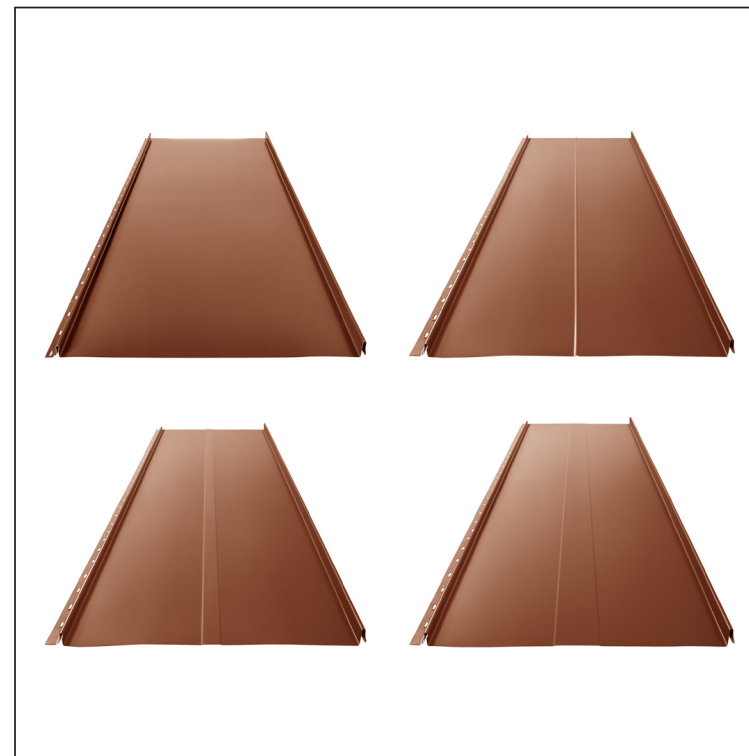
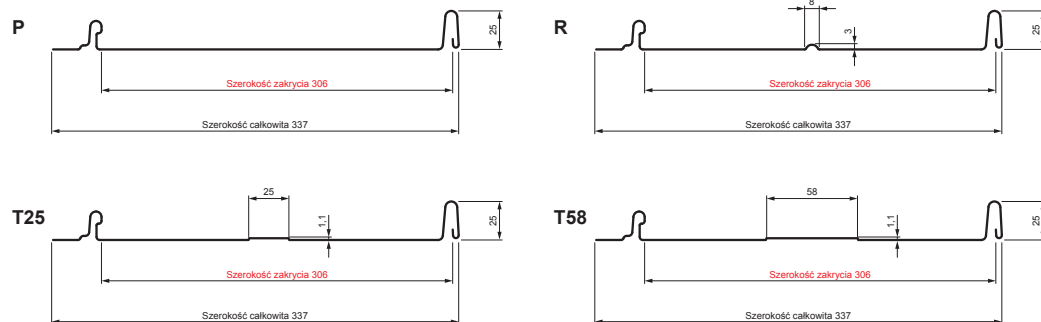


KARTA TECHNICZNA

PANEL DACHOWY CLICK 306 P, R, T25, T58

CLICK-306 L25

Variant 306



MH Ocynkowana stal powlekana – Ceglasty – RAL 8004

Parametry techniczne [mm]	
Szerokość zakrycia	306
Szerokość całkowita	337
Szerokość	416
Wysokość profilu	25
Grubość blachy	0,50
Długość arkusza	min. 800 – max. 8000

INDEKS	ZMIANA	DATA	PODPIS		
ZN. MAT	K.O.		MASA kg		
WYM. PÓŁT.			Norma STN	NR KL.	
POM. URZ.			ZMIAN.	NR POL.	
SPORZ.	Ing. Kluska M.		STARY RYS.	NR RYS.	
SPRAW.					
TECHNOL.	TECHNOL.				
NAZWA	Panel dachowy CLICK 306 P, R, T25, T58		Liczba arkuszy	CLICK-306 L25	Arkusze

Utworzone: 19.04.2026 21:03:45

Zmiany techniczne zastrzeżone