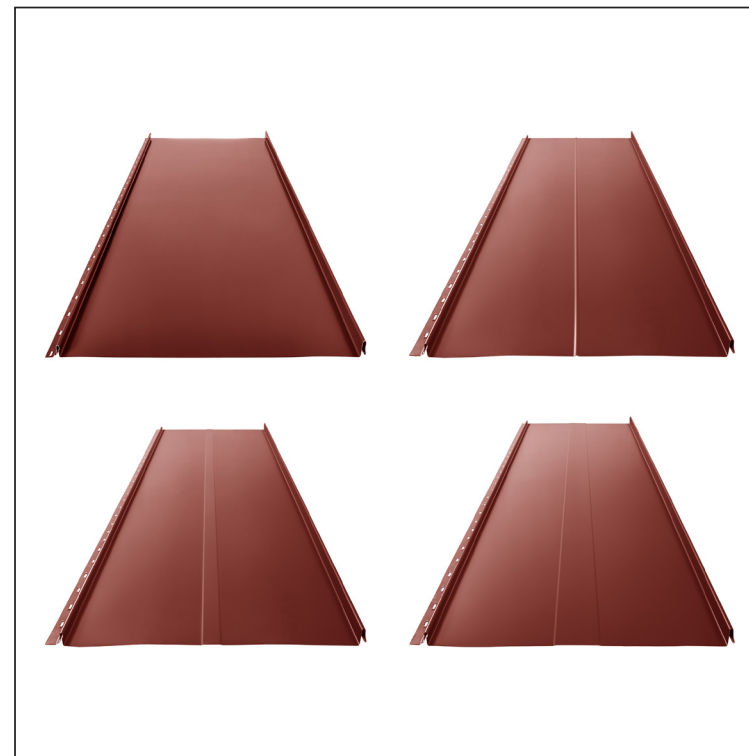
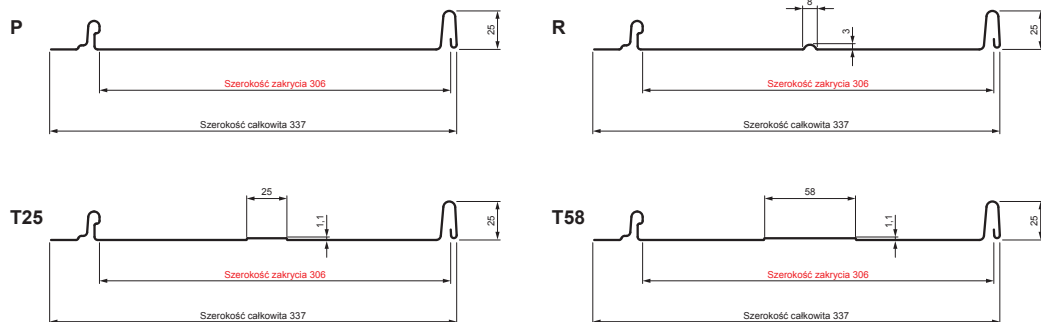


KARTA TECHNICZNA

# PANEL DACHOWY CLICK 306 P, R, T25, T58

# CLICK-306 L25

## Variant 306



**OC** Ocynkowana stal powlekana – Czerwony – RAL 3009

Parametry techniczne [mm]	
Szerokość zakrycia	306
Szerokość całkowita	337
Szerokość	416
Wysokość profilu	25
Grubość blachy	0,50
Długość arkusza	min. 800 – max. 8000

INDEKS	ZMIANA	DATA	PODPIS		
ZN. MAT					
WYM. PÓŁT.		K.O.		MASA kg	SKALA
POM. URZ.				Norma STN	NR KL.
SPORZ.	Ing. Kluska M.			ZMIAN.	NR POL.
SPRAW.					
TECHNOL.		TECHNOL.		STARY RYS.	NR RYS.
NAZWA	Panel dachowy CLICK 306 P, R, T25, T58			Liczba arkuszy	CLICK-306 L25
					Arkusze

Utworzone: 22.04.2026 13:28:30

Zmiany techniczne zastrzeżone