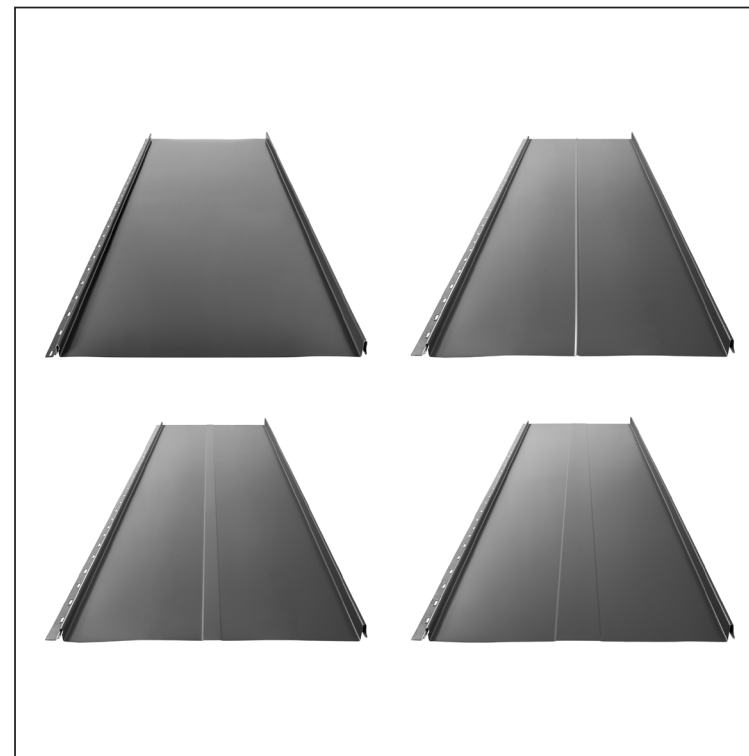
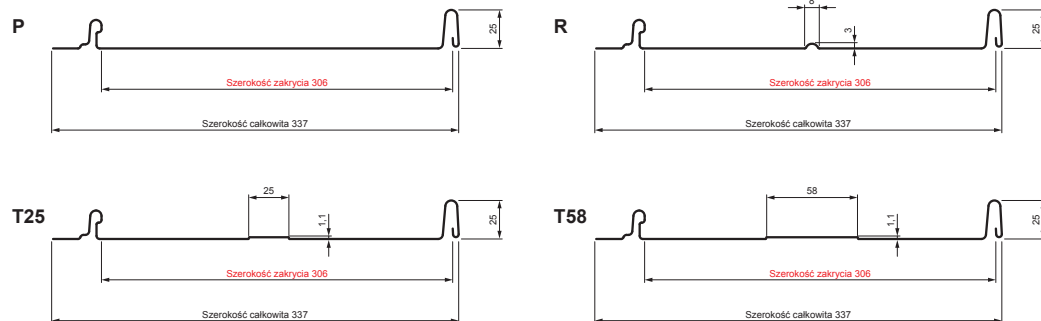


KARTA TECHNICZNA

PANEL DACHOWY CLICK 306 P, R, T25, T58

CLICK-306 L25

Variant 306



AN Ocynkowana stal powlekana – Antracyt – RAL 7016

Parametry techniczne [mm]	
Szerokość zakrycia	306
Szerokość całkowita	337
Szerokość	416
Wysokość profilu	25
Grubość blachy	0,50
Długość arkusza	min. 800 – max. 8000

INDEKS	ZMIANA	DATA	PODPIS	KJG QUALITY	Scan code for 3D model	
ZN. MAT		K.O.	MASA kg	SKALA		
WYM. PÓŁT.						
POM. URZ.			Norma STN	NR KL.		
SPORZ.	Ing. Kluska M.		ZMIAN.	NR POL.		
SPRAW.						
TECHNOL.	TECHNOL.		STARY RYS.	NR RYS.		
NAZWA	Panel dachowy CLICK 306 P, R, T25, T58		Liczba arkuszy	CLICK-306 L25	Arkusze	

Utworzone: 21.04.2026 21:08:36

Zmiany techniczne zastrzeżone