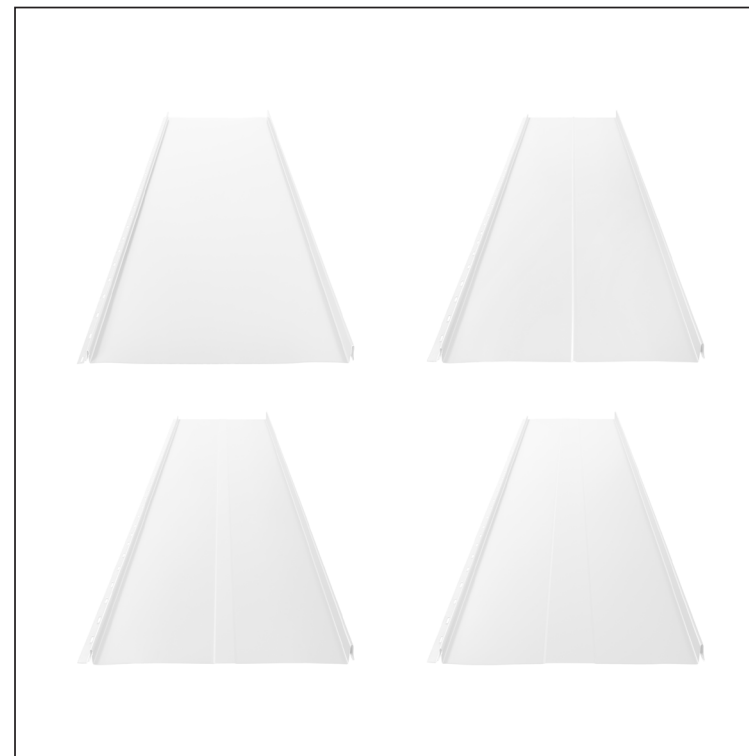
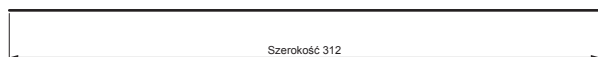
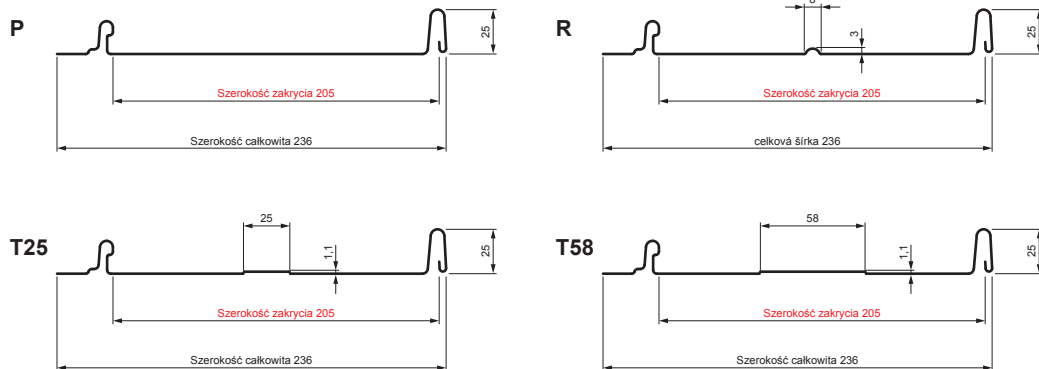


KARTA TECHNICZNA

# PANEL DACHOWY CLICK 205 P, R, T25, T58

# CLICK-205 L25

## Variant 205



**B** Ocynkowana stal powlekana – Biały – RAL 9010

Parametry techniczne [mm]	
Szerokość zakrycia	205
Szerokość całkowita	236
Szerokość	312
Wysokość profilu	25
Grubość blachy	0,50
Długość arkusza	min. 800 – max. 8000

INDEKS	ZMIANA	DATA	PODPIS		
ZN. MAT	WYM. PÓŁT.	K.O.	MASA kg		
POM. URZ.	SPORZ.	Ing. Kluska M.	ZMIAN.	Norma STN	NR KL.
TECHNOL.	TECHNOL.	STARY RYS.	NR RYS.		
NAZWA			Liczba arkuszy		
Panel dachowy CLICK 205 P, R, T25, T58			CLICK-205 L25		Arkusze

Utworzone: 21.04.2026 17:55:10

Zmiany techniczne zastrzeżone