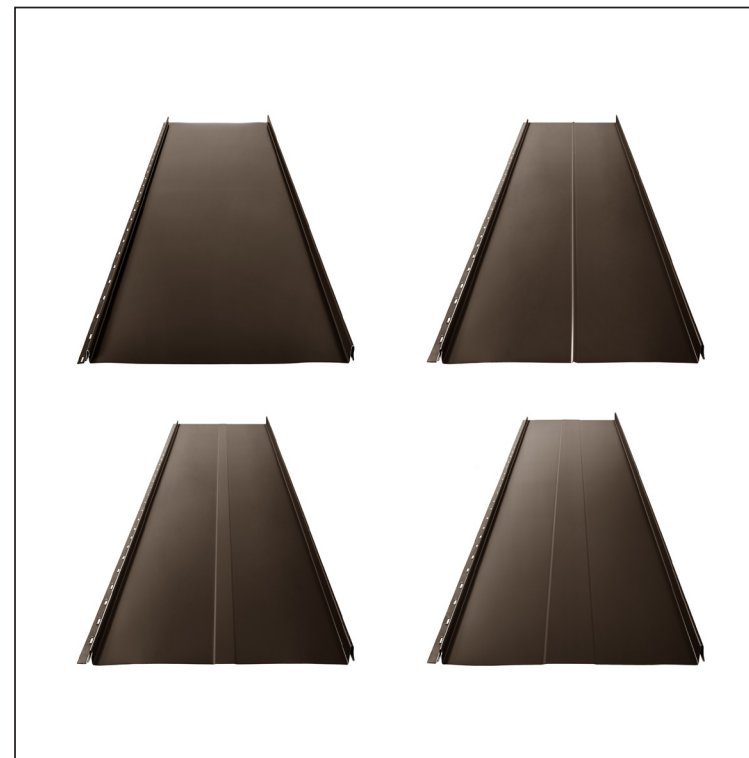
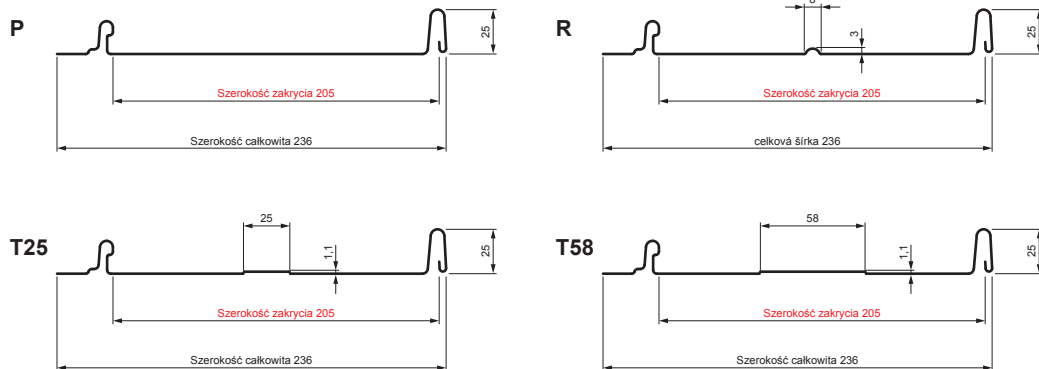


KARTA TECHNICZNA

# PANEL DACHOWY CLICK 205 P, R, T25, T58

# CLICK-205 L25

## Variant 205



**TM** Ocynkowana stal powlekana – Testa di Moro – RAL 8028

Parametry techniczne [mm]	
Szerokość zakrycia	205
Szerokość całkowita	236
Szerokość	312
Wysokość profilu	25
Grubość blachy	0,50
Długość arkusza	min. 800 – max. 8000

INDEKS	ZMIANA	DATA	PODPIS	<b>KJG</b> QUALITY®	Scan code for 3D model
ZN. MAT	K.O.		MASA kg	SKALA	
WYM. PÓŁT.			Norma STN	NR KL.	
POM. URZ.			ZMIAN.	NR POL.	
SPORZ.	Ing. Kluska M.		STARY RYS.	NR RYS.	
TECHNOL.	TECHNOL.		Liczba arkuszy	CLICK-205 L25	
NAZWA	Panel dachowy CLICK 205 P, R, T25, T58				

Utworzone: 07.06.2026 12:37:25

Zmiany techniczne zastrzeżone