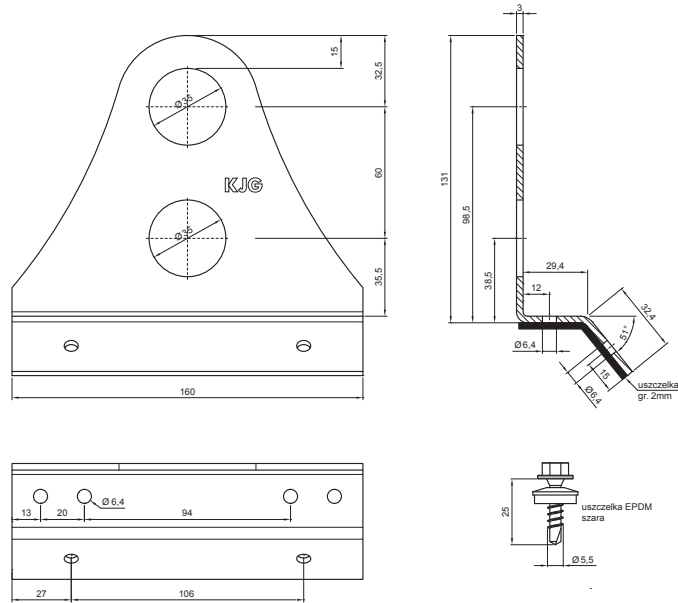


KARTA TECHNICZNA

# UCHWYT DO TRAPEZU 2-OTWOROWY

# ZS-TR WSZTR 2/35

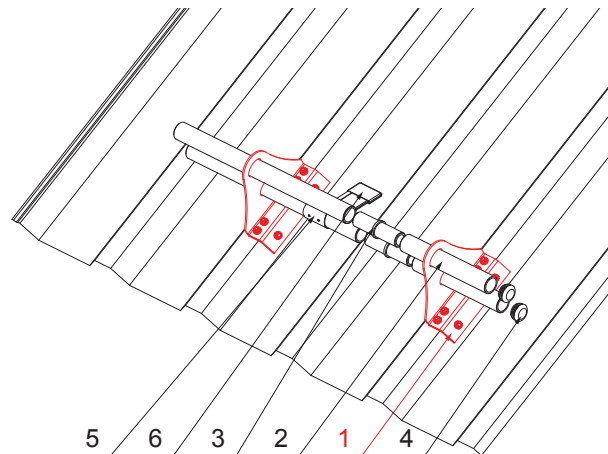


**OPAKOWANIE:**

- uchwyt do trapezu 2-otworowy – 1 szt.
- śruba ze stali nierdzewnej Ø5,5x25 – 6 szt.

**SZCZEGÓŁ:**

1. uchwyt do trapezu 2-otworowy
2. rura do łapacza śniegu
3. PVC złączka rury do łapacza śniegu
4. PVC zaślepka rury do łapacza śniegu
5. śniegołap do trapezu
6. PVC czarny pokrowiec na śniegołap



**W** Aluminium – Natur

INDEKS	ZMIANA	DATA	PODPIS		
ZN. MAT					
WYM. PÓŁT.				MASA kg	
POM. URZ.				Norma STN	NR KL.
SPORZ.	Ing. Kluska M.			ZMIAN.	NR POL.
SPRAW.					
TECHNOL.		TECHNOL.		STARY RYS.	NR RYS.
NAZWA	Uchwyt do trapezu 2-otworowy			Liczba arkuszy	ZS-TR WSZTR 2/35
					Arkusz

Utworzone: 22.04.2026 12:55:15

Zmiany techniczne zastrzeżone