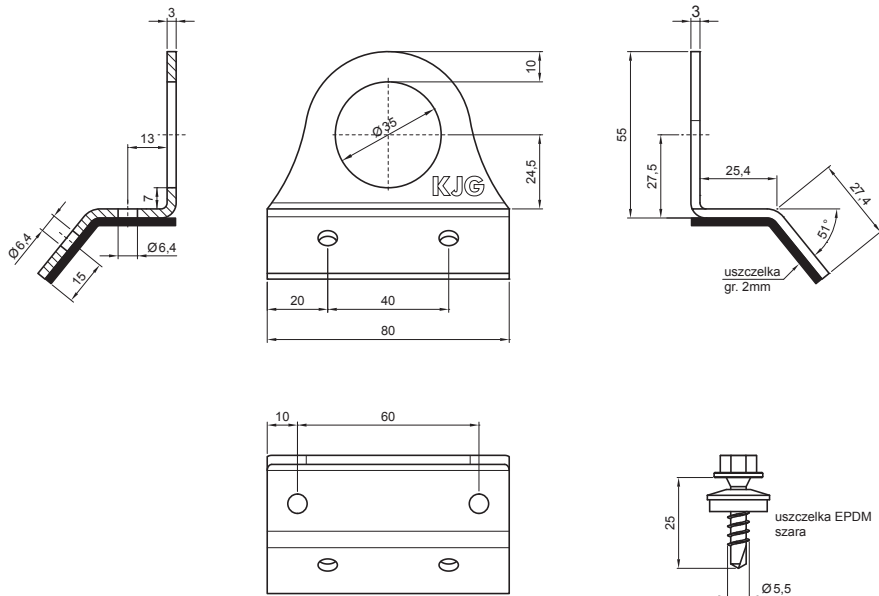


KARTA TECHNICZNA

UCHWYT DO TRAPEZU 1-OTWOROWY

ZS-TR WSZTR 1/35

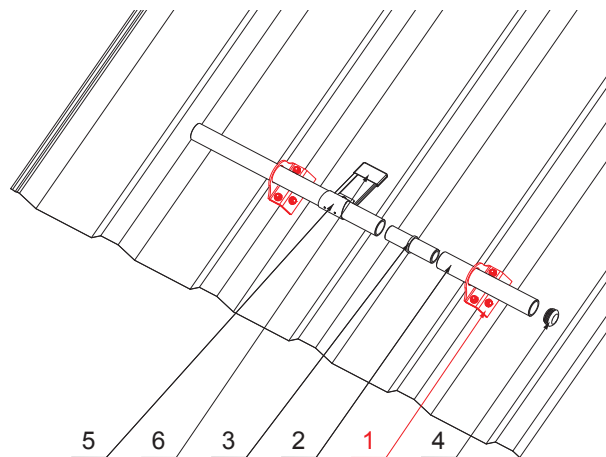


OPAKOWANIE:

- uchwyt do trapezu 1-otworowy – 1 szt.
- śruba ze stali nierdzewnej Ø 5,5 x 25 – 4 szt.

SZCZEGÓŁ:

1. uchwyt do trapezu 1-otworowy
2. rura do łapacza śniegu
3. PVC złączka rury do łapacza śniegu
4. PVC zaślepka rury do łapacza śniegu
5. śniegołap do trapezu
6. PVC czarny pokrowiec na śniegołap



W Aluminium – Natur

INDEKS	ZMIANA	DATA	PODPIS		 Scan code for 3D model		
ZN. MAT						K.O.	MASA kg
WYM. PÓŁT.							
POM. URZ.					Norma STN	NR KL.	
SPORZ.	Ing. Kluska M.				ZMIAN.	NR POL.	
SPRAW.							
TECHNOL.		TECHNOL.			STARY RYS.	NR RYS.	
NAZWA	Uchwyt do trapezu 1-otworowy				Liczba arkuszy	ZS-TR WSZTR 1/35	Arkusz

Utworzone: 22.04.2026 12:55:14

Zmiany techniczne zastrzeżone