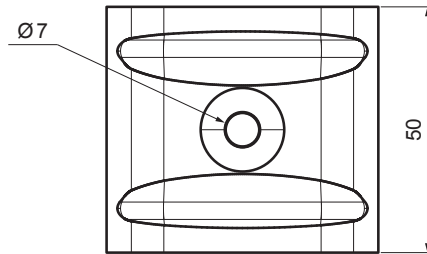
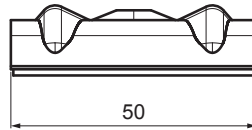
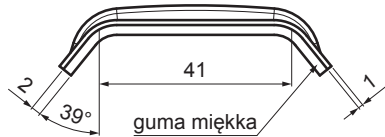


KARTA TECHNICZNA

# KALOTA ALUMINIOWA PODKŁADKA TR 35

# TR-ORK TR35

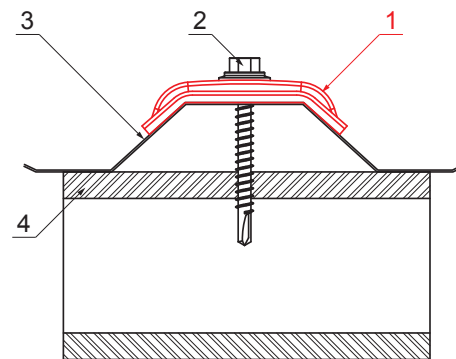
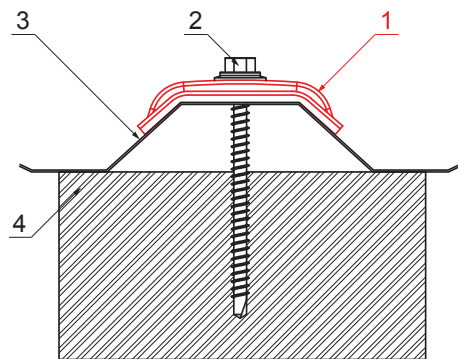


**ZASTOSOWANIE:**

- do mocowania TR w części górnej grzbietów

**WŁAŚCIWOŚCI:**

- zwiększa stabilność  
- bezpieczeństwo przymocowania



**SZCZEGÓŁ:**

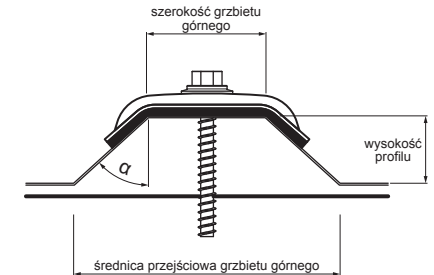
1. kalota aluminiowa podkładka TR
2. wkręt TR ocynkowany do drewna
3. trapez
4. drewno

**SZCZEGÓŁ:**

1. kalota aluminiowa podkładka TR
2. wkręt TR ocynkowany do stali
3. trapez
4. stal

**WARTOŚCI OKREŚLAJĄCE POPRAWNOŚĆ WYBORU PODKŁADKI PÓŁOKRĄGŁEJ:**

- szerokość grzbietu górnego (mm)
- kat  $\alpha$  (°)
- albo**
- szerokość grzbietu górnego (mm)
- wysokość profilu (mm)
- średnica przejściowa grzbietu górnego (mm)



**W** Aluminium – Natur

INDEKS	ZMIANA	DATA	PODPIS	<b>KJG</b> QUALITY®	Scan code for 3D model	
ZN. MAT						
WYM. PÓŁT.						
POM. URZ.				Norma STN	NR KL.	
SPORZ.	Ing. Kluska M.			ZMIAN.	NR POL.	
SPRAW.						
TECHNOL.		TECHNOL.		STARY RYS.	NR RYS.	
NAZWA	Kalota aluminiowa podkładka TR 35			Liczba arkuszy	TR-ORK TR35	Arkusz

Utworzone: 21.04.2026 19:38:04

Zmiany techniczne zastrzeżone