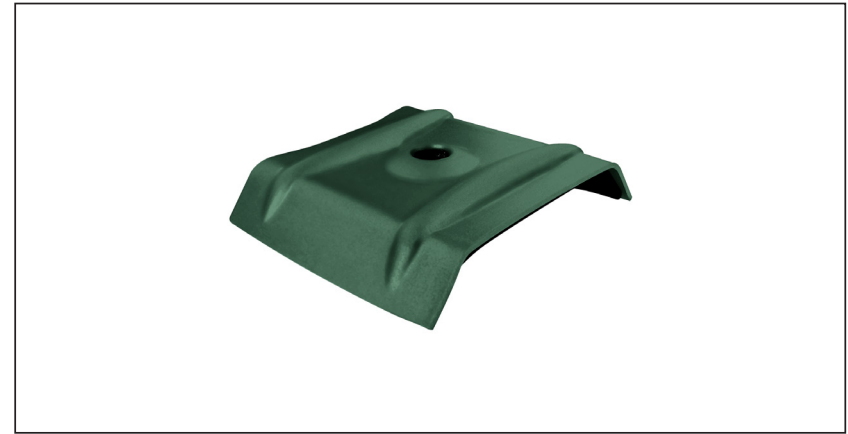
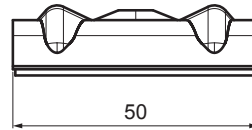
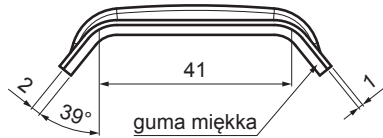


KARTA TECHNICZNA

# KALOTA ALUMINIOWA PODKŁADKA TR 35

# TR-ORK TR35

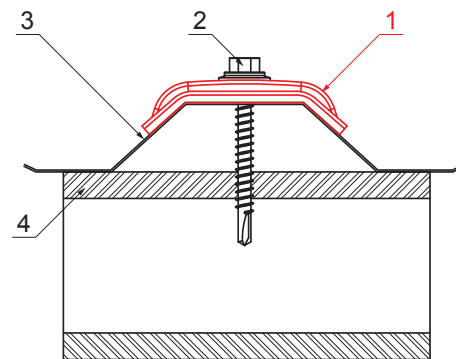


**ZASTOSOWANIE:**

- do mocowania TR w części górnej grzbietów

**WŁAŚCIWOŚCI:**

- zwiększa stabilność
- bezpieczeństwo przymocowania



**SZCZEGÓŁ:**

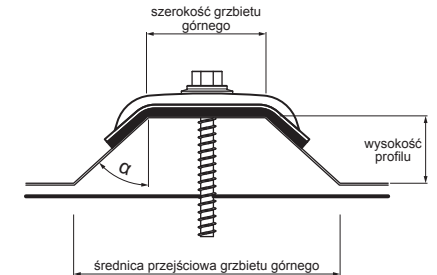
1. kalota aluminiowa podkładka TR
2. wkręt TR ocynkowany do drewna
3. trapez
4. drewno

**SZCZEGÓŁ:**

1. kalota aluminiowa podkładka TR
2. wkręt TR ocynkowany do stali
3. trapez
4. stal

**WARTOŚCI OKREŚLAJĄCE POPRAWNOŚĆ WYBORU PODKŁADKI PÓŁOKRĄGLEJ:**

- szerokość grzbietu górnego (mm)
- kat  $\alpha$  (°)
- albo**
- szerokość grzbietu górnego (mm)
- wysokość profilu (mm)
- średnica przejściowa grzbietu górnego (mm)



Aluminium powlekane – Zielony mech – RAL 6005

INDEKS	ZMIANA	DATA	PODPIS		
ZN. MAT					
WYM. PÓŁT.					
POM. URZ.				Norma STN	NR KL.
SPORZ.	Ing. Kluska M.			ZMIAN.	NR POL.
SPRAW.					
TECHNOL.		TECHNOL.		STARY RYS.	NR RYS.
NAZWA	Kalota aluminiowa podkładka TR 35			Liczba arkuszy	TR-ORK TR35
					Arkusz

Utworzone: 21.04.2026 18:33:45

Zmiany techniczne zastrzeżone