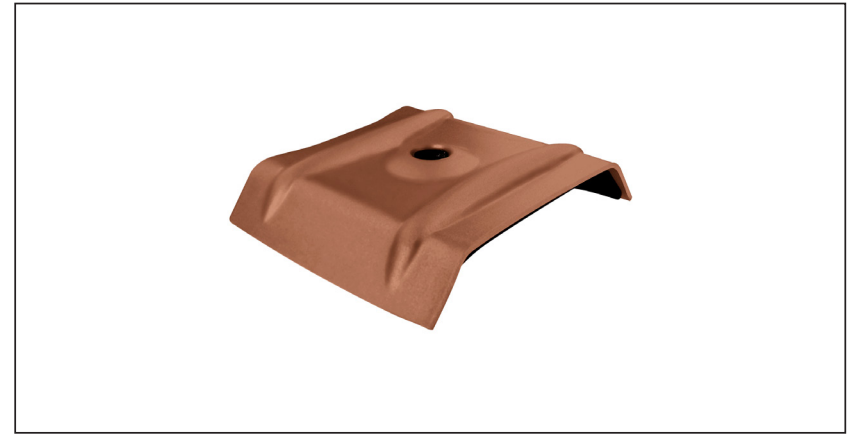
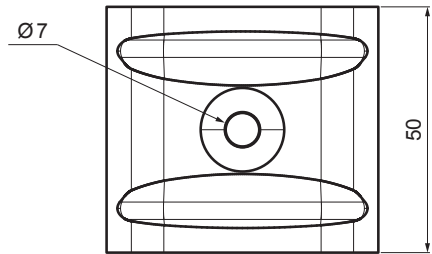
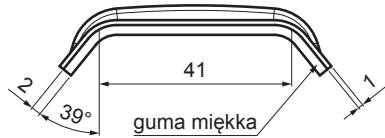


KARTA TECHNICZNA

# KALOTA ALUMINIOWA PODKŁADKA TR 35

# TR-ORK TR35

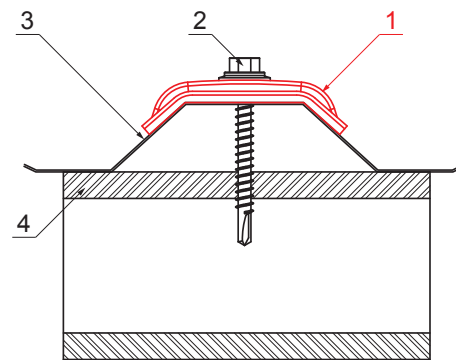
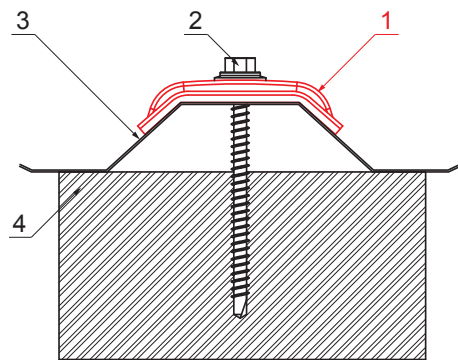


**ZASTOSOWANIE:**

- do mocowania TR w części górnej grzbietów

**WŁAŚCIWOŚCI:**

- zwiększa stabilność
- bezpieczeństwo przymocowania



**SZCZEGÓŁ:**

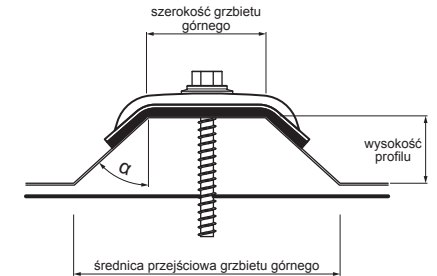
1. kalota aluminiowa podkładka TR
2. wkręt TR ocynkowany do drewna
3. trapez
4. drewno

**SZCZEGÓŁ:**

1. kalota aluminiowa podkładka TR
2. wkręt TR ocynkowany do stali
3. trapez
4. stal

**WARTOŚCI OKREŚLAJĄCE POPRAWNOŚĆ WYBORU PODKŁADKI PÓŁOKRĄGLEJ:**

- szerokość grzbietu górnego (mm)
- kat  $\alpha$  (°)
- albo**
- szerokość grzbietu górnego (mm)
- wysokość profilu (mm)
- średnica przejściowa grzbietu górnego (mm)



**MH** Aluminium powlekane – Ceglasty – RAL 8004

|           |                                   |                |            |                        |                        |         |
|-----------|-----------------------------------|----------------|------------|------------------------|------------------------|---------|
| INDEKS    | ZMIANA                            | DATA           | PODPIS     | <b>KJG</b><br>QUALITY® | Scan code for 3D model |         |
| ZN. MAT   | WYM. PÓŁT.                        | K.O.           | MASA kg    |                        |                        |         |
| POM. URZ. | SPORZ.                            | Ing. Kluska M. | ZMIAN.     | Norma STN              | NR KL.                 | NR POL. |
| SPRAW.    | TECHNOL.                          | TECHNOL.       | STARY RYS. | NR RYS.                |                        |         |
| NAZWA     | Kalota aluminiowa podkładka TR 35 |                |            | Liczba arkuszy         | TR-ORK TR35            | Arkusz  |

Utworzone: 20.04.2026 14:03:39

Zmiany techniczne zastrzeżone