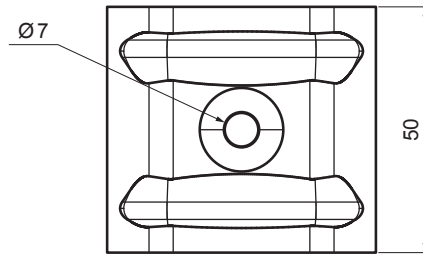
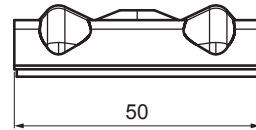
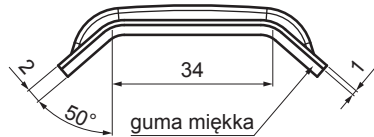


KARTA TECHNICZNA

KALOTA ALUMINIOWA PODKŁADKA TR 18

TR-ORK TR18

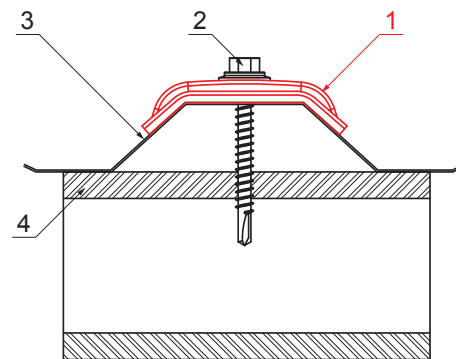


ZASTOSOWANIE:

- do mocowania TR w części górnej grzbietów

WŁAŚCIWOŚCI:

- zwiększa stabilność
- bezpieczeństwo przymocowania



SZCZEGÓŁ:

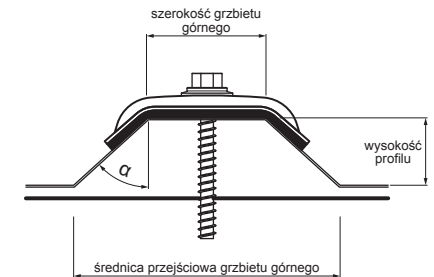
1. kalota aluminiowa podkładka TR
2. wkręt TR ocynkowany do drewna
3. trapez
4. drewno

SZCZEGÓŁ:

1. kalota aluminiowa podkładka TR
2. wkręt TR ocynkowany do stali
3. trapez
4. stal

WARTOŚCI OKREŚLAJĄCE POPRAWNOŚĆ WYBORU PODKŁADKI PÓŁOKRĄGLEJ:

- szerokość grzbietu górnego (mm)
- kat α ($^{\circ}$)
- albo**
- szerokość grzbietu górnego (mm)
- wysokość profilu (mm)
- średnica przejściowa grzbietu górnego (mm)



SB Aluminium powlekane – Szaro biały – RAL 9002

| | | | | | |
|-----------|-----------------------------------|----------------|------------|----------------|-------------|
| INDEKS | ZMIANA | DATA | PODPIS | | |
| ZN. MAT | WYM. PÓŁT. | K.O. | MASA kg | | |
| POM. URZ. | SPORZ. | Ing. Kluska M. | ZMIAN. | Norma STN | NR KL. |
| SPRAW. | TECHNOL. | TECHNOL. | STARY RYS. | NR POL. | NR RYS. |
| NAZWA | Kalota aluminiowa podkładka TR 18 | | | Liczba arkuszy | TR-ORK TR18 |

Utworzone: 04.06.2026 15:06:43

Zmiany techniczne zastrzeżone