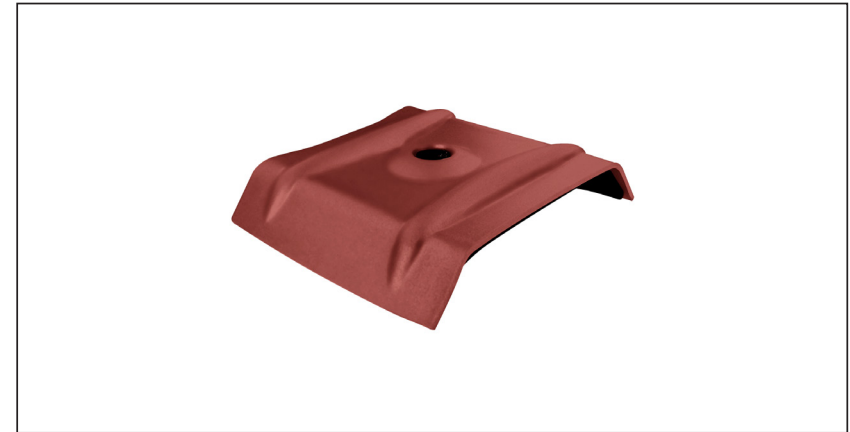
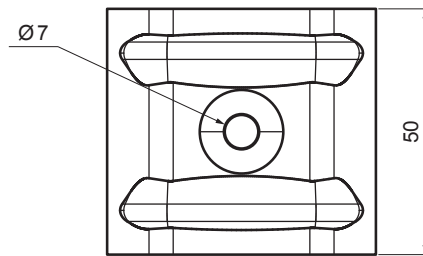
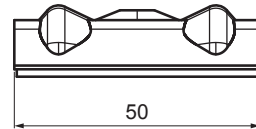
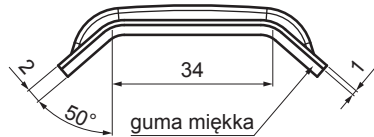


KARTA TECHNICZNA

# KALOTA ALUMINIOWA PODKŁADKA TR 18

# TR-ORK TR18

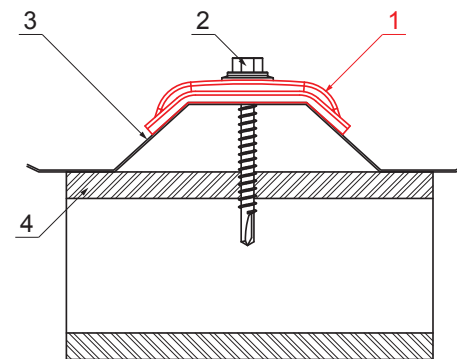
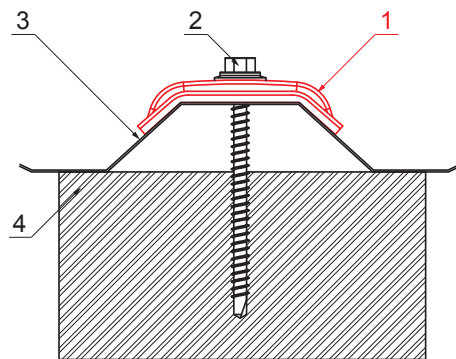


**ZASTOSOWANIE:**

- do mocowania TR w części górnej grzbietów

**WŁAŚCIWOŚCI:**

- zwiększa stabilność
- bezpieczeństwo przymocowania



**SZCZEGÓŁ:**

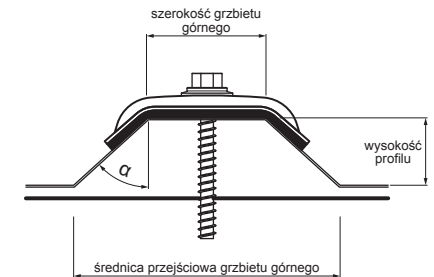
1. kalota aluminiowa podkładka TR
2. wkręt TR ocynkowany do drewna
3. trapez
4. drewno

**SZCZEGÓŁ:**

1. kalota aluminiowa podkładka TR
2. wkręt TR ocynkowany do stali
3. trapez
4. stal

**WARTOŚCI OKREŚLAJĄCE POPRAWNOŚĆ WYBORU PODKŁADKI PÓŁOKRĄGLEJ:**

- szerokość grzbietu górnego (mm)
- kat  $\alpha$  (°)
- albo**
- szerokość grzbietu górnego (mm)
- wysokość profilu (mm)
- średnica przejściowa grzbietu górnego (mm)



**OC** Aluminium powlekane – Czerwony – RAL 3009

INDEKS	ZMIANA	DATA	PODPIS	<b>KJG</b> QUALITY®	Scan code for 3D model	
ZN. MAT						
WYM. PÓŁT.						
POM. URZ.				Norma STN		NR KL.
SPORZ.	Ing. Kluska M.			ZMIAN.		NR POL.
SPRAW.						
TECHNOL.		TECHNOL.		STARY RYS.		NR RYS.
NAZWA	Kalota aluminiowa podkładka TR 18			Liczba arkuszy	TR-ORK TR18	

Utworzone: 22.04.2026 06:25:14

Zmiany techniczne zastrzeżone