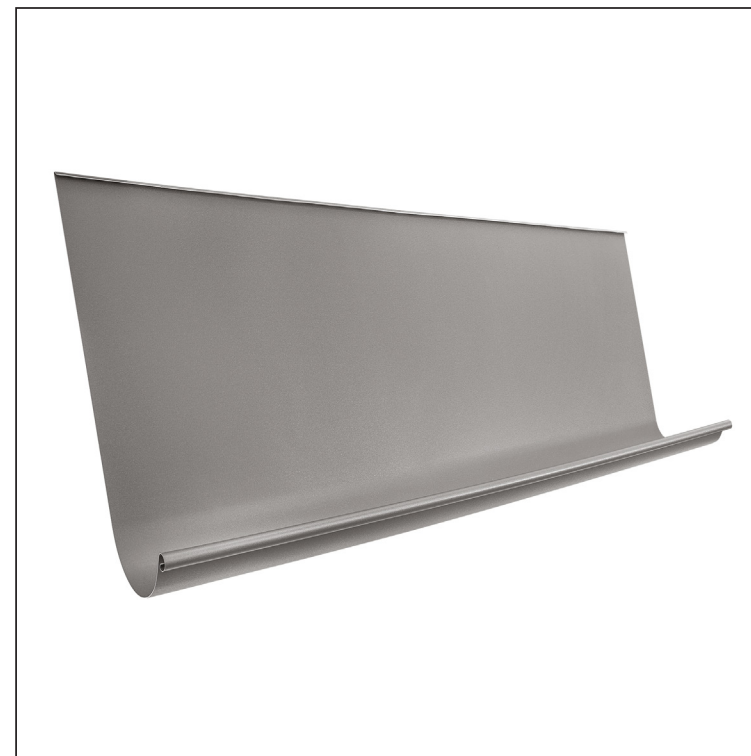
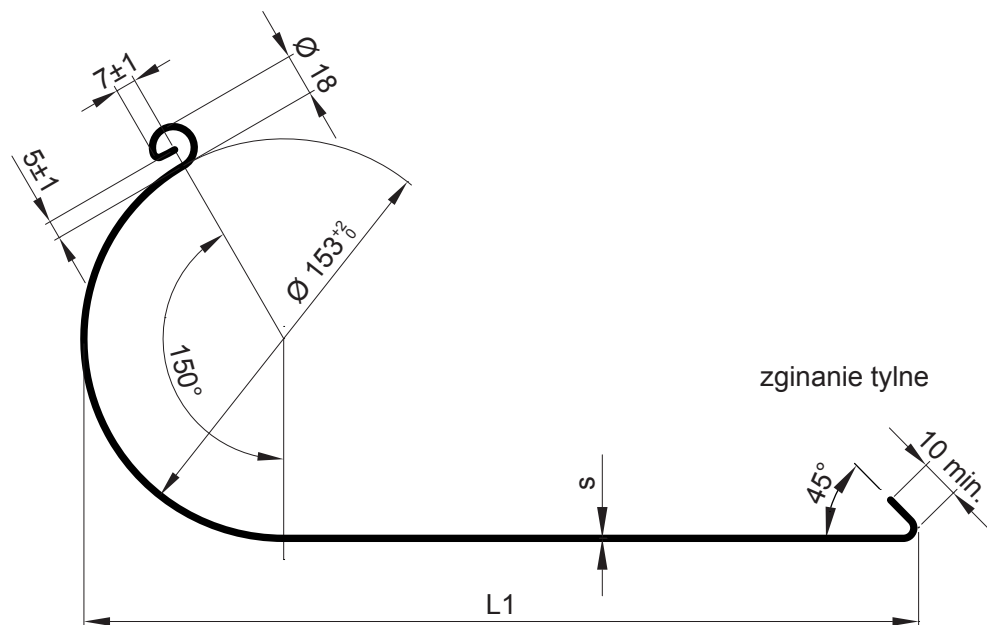


# KARTA TECHNICZNA RYNNA LEŻĄCA [s=0,70]

## W.15-WZS



**BHTM** Aluminium powlekane W.15 – Srebrny ciemny W.15 – RAL 9007

|            |                       |      |        |                |                    |
|------------|-----------------------|------|--------|----------------|--------------------|
| INDEKS     | ZMIANA                | DATA | PODPIS |                |                    |
| ZN. MAT    |                       |      |        |                |                    |
| WYM. PÓLT. |                       |      |        | MASA kg        | SKALA              |
| POM. URZ.  |                       |      |        | Norma STN      | NR KL.             |
| SPORZ.     | Ing. Kluska M.        |      |        | ZMIAN.         | NR POL.            |
| SPRAW.     |                       |      |        |                |                    |
| TECHNOL.   | TECHNOL.              |      |        | STARY RYS.     | NR RYS.            |
| NAZWA      | Rynna leżąca [s=0,70] |      |        | Liczba arkuszy | W.15-WZS<br>Arkusz |

Utworzone: 21.04.2026 20:39:18

Zmiany techniczne zastrzeżone

Wymiary [mm]

| Rozmiar nominalny | s    | * L | L1  |
|-------------------|------|-----|-----|
| 650               | 0,70 | 480 | 470 |

\* L – długość bez zgięcia w tył